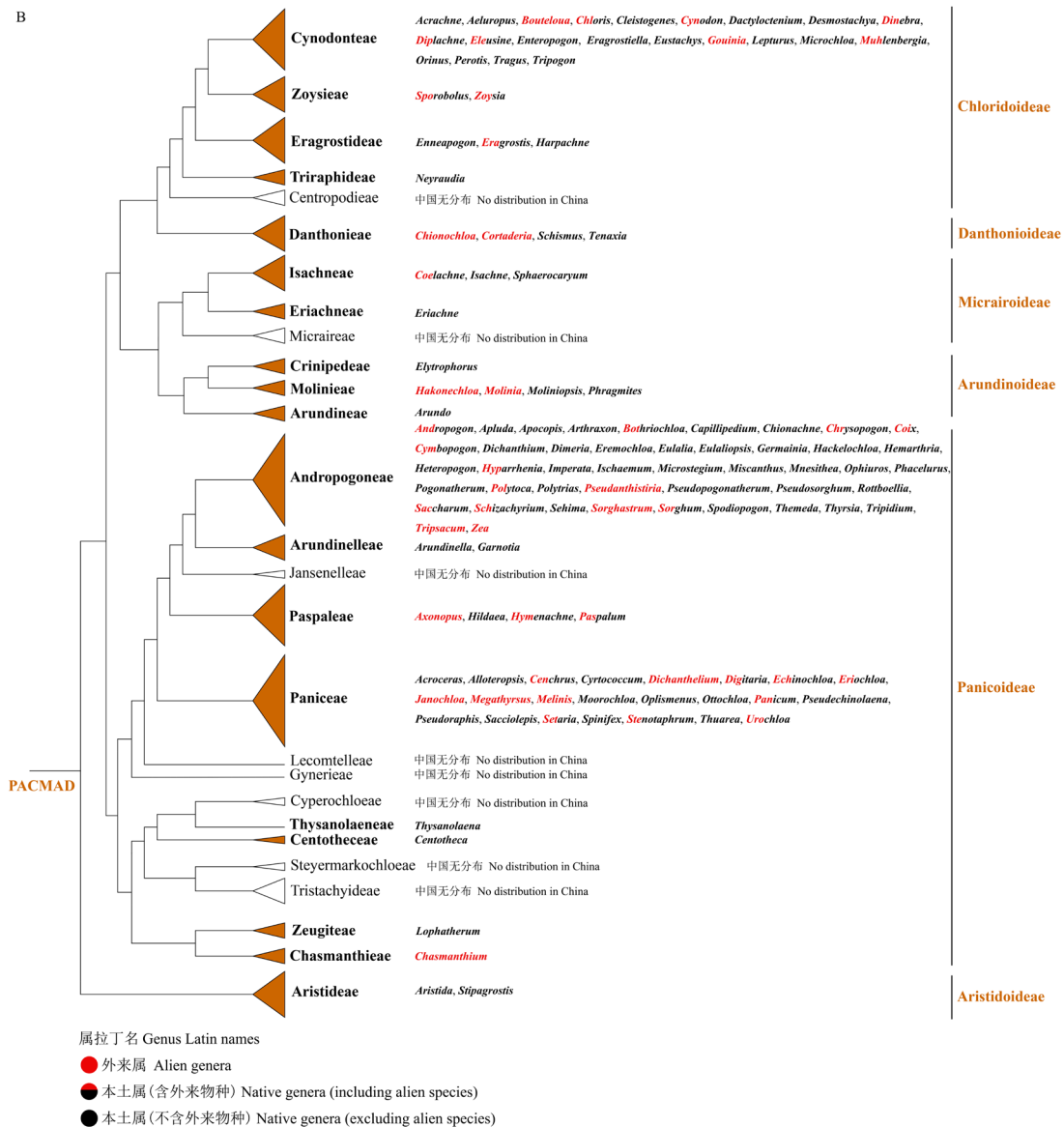


属拉丁名 Genus Latin names

- 外来属 Alien genera
- 本土属 (含外来物种) Native genera (including alien species)
- 本土属 (不含外来物种) Native genera (excluding alien species)



附录2 禾本科分子系统框架图。基部亚科以及竹亚科部分参考最新的基于核基因的系统发育研究(Huang et al, 2022; GPWG III, 2025), 其余8个亚科则根据Soreng等(2017, 2022)提出的分类系统绘制。

Appendix 2 Molecular phylogenetic framework of Poaceae. The basal subfamilies and Bambusoideae were arranged following the most recent nuclear gene-based phylogenetic studies (Huang et al., 2022; GPWG III, 2025), whereas the remaining eight subfamilies were depicted according to the classification system proposed by Soreng et al. (2017, 2022).

参考文献

- Huang WC, Zhang L, Columbus JT, Hu Y, Zhao YY, Tang L, Guo ZH, Chen WL, McKain M, Bartlett M, Huang CH, Li DZ, Ge S, Ma H (2022) A well-supported nuclear phylogeny of Poaceae and implications for the evolution of C₄ photosynthesis. *Molecular Plant*, 15, 755–777.
- GPWG (Grass Phylogeny Working Group) III (2025) A nuclear phylogenomic tree of grasses (Poaceae) recovers current classification despite gene tree incongruence. *New Phytologist*, 245, 818–834.
- Soreng RJ, Peterson PM, Romaschenko K, Davidse G, Teisher JK, Clark LG, Barberá P, Gillespie LJ, Zuloaga FO (2017) A worldwide phylogenetic classification of the Poaceae (Gramineae) II: An update and a comparison of two 2015 classifications. *Journal of Systematics and Evolution*, 55, 259–290.
- Soreng RJ, Peterson PM, Zuloaga FO, Romaschenko K, Clark LG, Teisher JK, Gillespie LJ, Barberá P, Welker CAD, Kellogg EA, Li DZ, Davidse G (2022) A worldwide phylogenetic classification of the Poaceae (Gramineae) III: An update. *Journal of Systematics and Evolution*, 60, 476–521.

附录3 中国本土禾本科植物属和物种的省级分布

Appendix 3 Provincial distributions of genera and species of native Poaceae in China

分布 Distribution	属数 No. of genera	%	物种数 No. of species	%	分布 Distribution	属数 No. of genera	%	物种数 No. of species	%
1. 云南 Yunnan	174	75.0	807 (322)	40.8	18. 湖南 Hunan	96	41.4	224 (64)	11.3
2. 西藏 Xizang	132	56.9	577 (137)	29.2	19. 河南 Henan	86	37.1	209 (47)	10.6
3. 四川 Sichuan	136	58.6	569 (238)	28.8	20. 湖北 Hubei	94	40.5	200 (36)	10.1
4. 广东 Guangdong	127	54.7	418 (142)	21.1	21. 江苏 Jiangsu	88	37.9	194 (45)	9.8
5. 新疆 Xinjiang	73	31.5	382 (63)	19.3	22. 河北 Hebei	80	34.5	190 (19)	9.6
6. 广西 Guangxi	128	55.2	377 (115)	19.1	23. 香港 Hong Kong	89	38.4	178 (16)	9.0
7. 福建 Fujian	125	53.9	359 (115)	18.1	24. 宁夏 Ningxia	58	25.0	163 (36)	8.2
8. 青海 Qinghai	67	28.9	344 (127)	17.4	25. 黑龙江 Heilongjiang	61	26.3	163 (11)	8.2
9. 甘肃 Gansu	94	40.5	331 (97)	16.7	26. 山西 Shanxi	62	26.7	161 (30)	8.1
10. 浙江 Zhejiang	111	47.8	306 (113)	15.5	27. 重庆 Chongqing	69	29.7	158 (51)	8.0
11. 贵州 Guizhou	109	47.0	301 (87)	15.2	28. 辽宁 Liaoning	62	26.7	142 (7)	7.2
12. 江西 Jiangxi	112	48.3	291 (76)	14.7	29. 山东 Shandong	69	29.7	140 (14)	7.1
13. 海南 Hainan	112	48.3	269 (49)	13.6	30. 吉林 Jilin	57	24.6	132 (6)	6.7
14. 陕西 Shaanxi	92	39.7	254 (64)	12.8	31. 北京 Beijing	60	25.9	116 (7)	5.9
15. 台湾 Taiwan	111	47.8	253 (43)	12.8	32. 上海 Shanghai	64	27.6	102 (12)	5.2
16. 安徽 Anhui	99	42.7	228 (55)	11.5	33. 天津 Tianjin	51	22.0	82 (4)	4.1
17. 内蒙古 Nei Mongol	64	27.6	227 (39)	11.5	34. 澳门 Macau	52	22.4	74 (3)	3.7

括号内为中国特有物种数; 百分比(%)分别表示各省份的本土属、种数与全国总数的比值。

Numbers in parentheses indicate endemic species in China; Percentages (%) represent the ratios of the numbers of native genera and species in each province to the corresponding national totals.

附录4 中国禾本科标本数量前15的标本馆信息

Appendix 4 Information on the top 15 herbaria for Poaceae specimens in China

标本馆代码	标本馆名称	所在地
Herbarium code	Herbarium name	Location
PE	中国科学院植物研究所标本馆 Herbarium, Institute of Botany, Chinese Academy of Sciences	中国北京 Beijing, China
HNWP	中国科学院西北高原生物研究所植物标本馆 Herbarium, Northwest Institute of Plateau Biology, Chinese Academy of Sciences	中国西宁 Xining, China
IBSC	中国科学院华南植物园标本馆 Herbarium, South China Botanical Garden, Chinese Academy of Sciences	中国广州 Guangzhou, China
WUK	西北农林科技大学生命科学院植物标本馆 Herbarium, College of Life Sciences, Northwest Agriculture and Forestry University	中国陕西杨凌 Yangling, Shaanxi, China
KUN	中国科学院昆明植物研究所标本馆 Herbarium, Kunming Institute of Botany, Chinese Academy of Sciences	中国昆明 Kunming, China
IFP	中国科学院沈阳应用生态研究所标本馆 Herbarium of Northeast China, Institute of Applied Ecology, Chinese Academy of Sciences	中国沈阳 Shenyang, China
NAS	江苏省中国科学院植物研究所标本馆 Herbarium, Institute of Botany, Jiangsu Province and Chinese Academy of Sciences	中国南京 Nanjing, China
IBK	广西植物研究所标本馆 Herbarium, Guangxi Institute of Botany	中国广西桂林 Guilin, Guangxi, China
US	美国自然历史博物馆植物标本馆 National Museum of Natural History	美国华盛顿特区 Washington, D.C., USA
N	南京大学生命科学院植物标本室 Herbarium, School of Life Sciences, Nanjing University	中国南京 Nanjing, China
CDBI	中国科学院成都生物研究所植物标本室 Herbarium, Chengdu Institute of Biology, Chinese Academy of Sciences	中国成都 Chengdu, China
SZ	四川大学生命科学院植物标本室 Herbarium, College of Life Sciences, Sichuan University	中国成都 Chengdu, China
CSH	上海辰山植物标本馆 Shanghai Chenshan Herbarium	中国上海 Shanghai, China
HHBG	杭州植物园植物标本室 Herbarium, Hangzhou Botanical Garden	中国杭州 Hangzhou, China
AU	厦门大学生物生命科学院植物标本室 Herbarium, School of Life Sciences, Xiamen University	中国福建厦门 Xiamen, Fujian, China