

附录 1 一年生和多年生豆科牧草的线虫群落组成类群密度

Appendix 1 The abundance of nematode community composition groups in annual and perennial legume forages

类群 Taxa	营养类 群(cp 值) Trophic groups (cp- value)	光叶紫花苕 (ind./100g dry soil)				苜蓿 (ind./100g dry soil)				天然草地 (ind./100g dry soil)				总计 (ind./100g dry soil)
		2020	2021	2022	合计	2020	2021	2022	合计	2020	2021	2022	合计	
食细菌(Ba)	cp													
头叶属 <i>Cephalobus</i>	Ba2	2,092.47	436.82	2,064.89	4,594.18	1,815.58	533.56	504.27	2,853.41	1,429.66	174.30	316.82	1,920.79	9,368.38
棱咽属 <i>Prismatolaimus</i>	Ba3	563.98	1,497.37	973.41	3,034.75	763.03	390.57	58.11	1,211.71	917.16	800.74	147.10	1,865.00	6,111.46
原杆属 <i>Protorhabditis</i>	Ba1	1,370.74			1,370.74	2,233.46		72.75	2,306.22	1,851.51			1,851.51	5,528.46
小杆属 <i>Rhabditis</i>	Ba1	813.05	778.34	403.19	1,994.57	694.56	507.56	277.56	1,479.68	1,069.72	190.65	134.86	1,395.23	4,869.48
广杆属 <i>Caenorhabditis</i>	Ba1	648.28	53.54		701.82	609.60	94.28		703.87	1,401.34	37.29		1,438.63	2,844.32
明杆属 <i>Rhabditophanes</i>	Ba1	188.08	695.06	225.78	1,108.93	173.71	720.81	174.17	1,068.69	70.89	94.22	404.06	569.17	2,746.79
齿咽属 <i>Odontopharynx</i>	Ba1	634.77			634.77	409.25			409.25	651.21			651.21	1,695.24
无咽属 <i>Alaimus</i>	Ba4	551.61	17.85		569.46	721.40			721.40	143.34			143.34	1,434.20
三等齿属 <i>Pelodera</i>	Ba1		467.16	126.57	593.73		297.53	41.34	338.87		111.86		111.86	1,044.46
中杆属 <i>Mesorhabditis</i>	Ba1	299.63	22.01	156.64	478.28	140.47	127.81	53.97	322.25		77.06	29.50	106.56	907.09
单宫属 <i>Monhystera</i>	Ba2	38.98	220.68	64.98	324.64	232.23	58.69	28.27	319.19	26.18	51.69	41.84	119.71	763.54
拟丽突属 <i>Acrobeloides</i>	Ba2	213.64			213.64	131.77			131.77	169.81	25.25		195.06	540.47
威尔斯属 <i>Wilsonema</i>	Ba2	90.44	168.74	32.49	291.67	124.82	22.32		147.14	75.15		9.74	84.89	523.70
异咽属 <i>Poikilolaimus</i>	Ba1		177.50		177.50		37.73	7.26	44.99	34.79	18.64		53.44	275.93
盆咽属 <i>Panagrolaimus</i>	Ba1	103.63	8.92		112.55	57.34	33.48	20.79	111.61		25.25		25.25	249.40

孙怡欣, 侯春雨, 周磊, 魏雪, 马金豪, 薛娟, 李小涵, 吴鹏飞 (2024) 青藏高原盆栽一年生和多年生豆科牧草对土壤线虫群落的影响. 生物多样性, 32, 24040. <https://www.biodiversity-science.net/CN/10.17520/biods.2024040>

类群 Taxa	营养类 群(cp 值) Trophic groups (cp- value)	光叶紫花苕 (ind./100g dry soil)				苜蓿 (ind./100g dry soil)				天然草地 (ind./100g dry soil)				总计 (ind./100g dry soil)
		2020	2021	2022	合计	2020	2021	2022	合计	2020	2021	2022	合计	
杆咽属 <i>Rhabdolaimus</i>	Ba3	72.88			72.88	67.09			67.09	69.59	12.92		82.51	222.49
似绕线属 <i>Anaplectus</i>	Ba2	45.22	103.89		149.12	44.65			44.65		18.64		18.64	212.41
伪双胃属 <i>Pseudodiplogasteroides</i>	Ba1	69.08			69.08					78.11			78.11	147.19
绕线属 <i>Plectus</i>	Ba2	38.98			38.98	44.91		10.39	55.30		43.67		43.67	137.95
瓣唇属 <i>Panagrobelus</i>	Ba1	103.63			103.63	33.55			33.55					137.17
短腔属 <i>Brevibucca</i>	Ba1					57.34	22.32	10.39	90.05	39.05			39.05	129.11
丽突属 <i>Acrobeles</i>	Ba2					89.29			89.29	36.10			36.10	125.39
鹿角唇属 <i>Cervidellus</i>	Ba2	118.74			118.74									118.74
异双胃属 <i>Diplogasteriana</i>	Ba1	107.43			107.43									107.43
地单宫属 <i>Geomonhystera</i>	Ba1		44.02		44.02					56.60			56.60	100.62
板唇属 <i>Chiloplacus</i>	Ba2					89.82			89.82					89.82
三唇属 <i>Trilabiatus</i>	Ba2	34.54			34.54	33.55			33.55					68.09
拟鳗线属 <i>Anguilluloides</i>	Ba1							10.39	10.39	36.10			36.10	46.49
齿杆属 <i>Odontorhabditis</i>	Ba1		22.01		22.01		22.32		22.32					44.33
微线属 <i>Micronema</i>	Ba1									39.05			39.05	39.05
真单宫属 <i>Eumonhystera</i>	Ba1										34.76		34.76	34.76
峡瓣属 <i>Swangeria</i>	Ba2	34.54			34.54									34.54
拟绕线属 <i>Anaplectus</i>	Ba2											26.06	26.06	26.06

孙怡欣, 侯春雨, 周磊, 魏雪, 马金豪, 薛娟, 李小涵, 吴鹏飞 (2024) 青藏高原盆栽一年生和多年生豆科牧草对土壤线虫群落的影响. 生物多样性, 32, 24040. <https://www.biodiversity-science.net/CN/10.17520/biods.2024040>

类群 Taxa	营养类 群(cp 值) Trophic groups (cp- value)	光叶紫花苕 (ind./100g dry soil)				苜蓿 (ind./100g dry soil)				天然草地 (ind./100g dry soil)				总计 (ind./100g dry soil)
		2020	2021	2022	合计	2020	2021	2022	合计	2020	2021	2022	合计	
角头属 <i>Tylocephalus</i>	Ba2					22.32			22.32					22.32
连胃属 <i>Chronogaster</i>	Ba3										14.75		14.75	14.75
类管咽属 <i>Aulolaimoides</i>	Ba3										13.03		13.03	13.03
食真菌(Fu)														
滑刃属 <i>Aphelenchoides</i>	Fu2	2,495.91	1,656.19	2,203.26	6,355.36	1,614.78	677.36	342.43	2,634.57	838.68	411.39	552.23	1,802.30	10,792.23
垫咽属 <i>Tylencholaimus</i>	Fu4	511.17	149.52	331.17	991.86	1,175.64	305.10	216.81	1,697.56	756.00	362.15	299.69	1,417.85	4,107.27
原细齿属 <i>Proleptonchus</i>	Fu4	421.73	105.49		527.22	708.81	115.16	7.26	831.24	861.74	97.88	62.88	1,022.50	2,380.97
巴氏属 <i>Bastiania</i>	Fu3	541.83	666.02	69.89	1,277.74	418.10	72.85	42.85	533.80	222.29	100.98	33.71	356.98	2,168.51
柄端球属 <i>Paurodontus</i>	Fu2	778.34	60.83	95.83	935.00	94.61	188.52	19.82	302.95	321.15	276.52	67.67	665.34	1,903.29
伪垫刃属 <i>Nothotylenchus</i>	Fu2		26.77	97.46	124.24	150.44		10.39	160.83	28.30	65.51	14.75	108.56	393.63
真滑刃属 <i>Aphelenchus</i>	Fu2	116.93	17.85		134.78	67.09			67.09	75.15	78.27		153.43	355.30
异球属 <i>Sticrylus</i>	Fu2	45.22	104.45	78.30	227.97		30.03		30.03	26.18	43.67		69.85	327.84
膜皮属 <i>Diphtherophora</i>	Fu3	75.42	22.01		97.43	57.34		7.26	64.60	69.59			69.59	231.61
丝尾垫刃属 <i>Filenchus</i>	Fu2			33.39	33.39			154.85	154.85			12.34	12.34	200.58
短矛属 <i>Doryllium</i>	Fu4	81.66			81.66			10.39	10.39					92.06
捕食-杂食(Om)														
矛线属 <i>Dorylaimus</i>	Om4	614.56	210.74	754.22	1,579.52	415.41	485.86	596.03	1,497.30	917.11	510.01	492.42	1,919.55	4,996.37
金线属 <i>Chrysonema</i>	Om4	135.67	170.05		305.72	236.19	113.37	268.76	618.32	449.91	179.19	102.16	731.27	1,655.30
单齿属 <i>Mononchus</i>	Om4	36.44	192.97	294.84	524.26	19.11	258.33	206.00	483.45	75.15	218.55	182.39	476.09	1,483.80

孙怡欣, 侯春雨, 周磊, 魏雪, 马金豪, 薛娟, 李小涵, 吴鹏飞 (2024) 青藏高原盆栽一年生和多年生豆科牧草对土壤线虫群落的影响. 生物多样性, 32, 24040. <https://www.biodiversity-science.net/CN/10.17520/biods.2024040>

类群 Taxa	营养类 群(cp 值) Trophic groups (cp- value)	光叶紫花苕 (ind./100g dry soil)				苜蓿 (ind./100g dry soil)				天然草地 (ind./100g dry soil)				总计 (ind./100g dry soil)
		2020	2021	2022	合计	2020	2021	2022	合计	2020	2021	2022	合计	
狭咽属 <i>Discolaimium</i>	Om5						9.43	9.43				12.34	12.34	21.77
三裂体属 <i>Trischistom</i>	Om3											13.03	13.03	13.03
类矛线属 <i>Amphidorylaimus</i>	Om4										12.92		12.92	12.92
植食性(PI)														
盘旋属 <i>Rotylenchus</i>	PI3	1,143.63	3,720.51	2,907.33	7,771.47	482.98	410.15	88.22	981.35	2,024.07	2,200.04	1,291.89	5,516.00	14,268.83
穿孔属 <i>Radopholus</i>	PI3	1,377.60	1,859.82	815.36	4,052.79	779.51	978.94	481.98	2,240.43	774.96	827.28	502.20	2,104.44	8,397.66
拟盘旋属 <i>Pararotylenchus</i>	PI3	552.67		3,490.62	4,043.29							26.06	26.06	4,069.35
矮化属 <i>Tylenchorhynchus</i>	PI3	77.95		1,891.42	1,969.37		21.75	77.44	99.19		25.85	142.19	168.04	2,236.59
短体属 <i>Pratylenchus</i>	PI3	731.08	671.72		1,402.79	89.29	61.16		150.46	128.80	212.77	9.22	350.79	1,904.04
头垫刃属 <i>Cephalenchus</i>	PI2	138.17	98.25	266.59	503.01	19.11	66.39		85.50	72.19	12.92	26.06	111.17	699.69
垫刃属 <i>Tylenchus</i>	PI2	62.00		288.14	350.14	33.55	72.32	41.83	147.70	28.30	44.49	62.26	135.05	632.89
轮属 <i>Criconrmoides</i>	PI3	31.00	15.21	29.95	76.16		179.35	79.76	259.11		65.51	9.74	75.24	410.52
螺旋属 <i>Helicotylenchus</i>	PI3		17.85		17.85						109.18		109.18	127.03
长针属 <i>Longidorus</i>	PI5					19.11	18.87		37.98		50.49		50.49	88.47
裸矛属 <i>Psilenchus</i>	PI2		8.92		8.92						21.84	52.11	73.95	82.87
剑属 <i>Xiphinema</i>	PI5		58.39		58.39						12.92		12.92	71.32
根结属 <i>Meloidogyne</i>	PI3					44.65			44.65					44.65
颚针属 <i>Belondira</i>	PI5					33.55		10.39	43.94					43.94
环属 <i>Criconema</i>	PI3										43.67		43.67	43.67

孙怡欣, 侯春雨, 周磊, 魏雪, 马金豪, 薛娟, 李小涵, 吴鹏飞 (2024) 青藏高原盆栽一年生和多年生豆科牧草对土壤线虫群落的影响. 生物多样性, 32, 24040. <https://www.biodiversity-science.net/CN/10.17520/biods.2024040>

类群 Taxa	营养类 群(cp 值) Trophic groups (cp- value)	光叶紫花苕 (ind./100g dry soil)				苜蓿 (ind./100g dry soil)				天然草地 (ind./100g dry soil)				总计 (ind./100g dry soil)
		2020	2021	2022	合计	2020	2021	2022	合计	2020	2021	2022	合计	
毛刺属 <i>Trichodorus</i>	PI4									43.67			43.67	43.67
鞘属 <i>Hemicycliophora</i>	PI3			33.39	33.39			9.43	9.43					42.82
丝尾属 <i>Oxydirus</i>	PI5		35.70		35.70									35.70
缢咽属 <i>Axonchium</i>	PI5					19.11			19.11					19.11
潜根属 <i>Hirschmanniella</i>	PI3											14.75	14.75	14.75
散香属 <i>Boleodorus</i>	PI2							9.43	9.43					9.43
半轮属 <i>Hemicriconemoides</i>	PI3									6.52			6.52	6.52
食细菌线虫 Ba		8234.35	4713.92	4047.94	16996.21	8567.41	2891.30	1269.67	12728.38	8195.36	1716.96	1137.75	11050.07	40774.66
植物寄生线虫 PI		4114.11	6486.38	9722.80	20323.28	1520.87	1808.94	798.48	4128.28	3028.33	3677.15	2136.47	8841.94	33293.51
食真菌线虫 Fu		5068.22	2809.12	2909.30	10786.64	4286.82	1389.02	812.07	6487.91	3199.08	1436.37	1043.28	5678.73	22953.28
捕食-杂食线虫 Om		1201.64	1683.60	1540.68	4425.92	1461.66	1588.37	1630.60	4680.63	2019.52	1686.67	1590.04	5296.23	14402.78
总计		18618.32	15693.02	18220.72	52532.05	15836.75	7677.64	4510.82	28025.20	16442.29	8517.15	5907.53	30866.98	111424.23

附录 2 一年生和多年生豆科牧草的线虫群落组成类群相对密度

Appendix 2 The relative abundance of nematode community composition groups in annual and perennial legume forages

类群 Taxa	营养类 群 Trophic groups (cp- value)	光叶紫花苜蓿 (%)				苜蓿 (%)				天然草地 (%)				总计 (%)
		2020	2021	2022	合计	2020	2021	2022	合计	2020	2021	2022	合计	
食细菌(Ba)														
	cp													
头叶属 <i>Cephalobus</i>	Ba2	11.24	2.78	11.33	8.75	11.46	6.95	11.18	10.18	8.70	2.05	5.36	6.22	8.41
棱咽属 <i>Prismatolaimus</i>	Ba3	3.03	9.54	5.34	5.78	4.82	5.09	1.29	4.32	5.58	9.40	2.49	6.04	5.48
原杆属 <i>Protorhabditis</i>	Ba1	7.36			2.61	14.10		1.61	8.23	11.26			6.00	4.96
小杆属 <i>Rhabditis</i>	Ba1	4.37	4.96	2.21	3.80	4.39	6.61	6.15	5.28	6.51	2.24	2.28	4.52	4.37
广杆属 <i>Caenorhabditis</i>	Ba1	3.48	0.34		1.34	3.85	1.23		2.51	8.52	0.44		4.66	2.55
明杆属 <i>Rhabditophanes</i>	Ba1	1.01	4.43	1.24	2.11	1.10	9.39	3.86	3.81	0.43	1.11	6.84	1.84	2.47
齿咽属 <i>Odotopharynx</i>	Ba1	3.41			1.21	2.58			1.46	3.96			2.11	1.52
无咽属 <i>Alaimus</i>	Ba4	2.96	0.11		1.08	4.56			2.57	0.87			0.46	1.29
三等齿属 <i>Pelodera</i>	Ba1		2.98	0.69	1.13		3.88	0.92	1.21		1.31		0.36	0.94
中杆属 <i>Mesorhabditis</i>	Ba1	1.61	0.14	0.86	0.91	0.89	1.66	1.20	1.15		0.90	0.50	0.35	0.81
单宫属 <i>Monhystera</i>	Ba2	0.21	1.41	0.36	0.62	1.47	0.76	0.63	1.14	0.16	0.61	0.71	0.39	0.69
拟丽突属 <i>Acrobeloides</i>	Ba2	1.15			0.41	0.83			0.47	1.03	0.30		0.63	0.49
威尔斯属 <i>Wilsonema</i>	Ba2	0.49	1.08	0.18	0.56	0.79	0.29		0.53	0.46		0.16	0.28	0.47
异咽属 <i>Poikilolaimus</i>	Ba1		1.13		0.34		0.49	0.16	0.16	0.21	0.22		0.17	0.25
盆咽属 <i>Panagrolaimus</i>	Ba1	0.56	0.06		0.21	0.36	0.44	0.46	0.40		0.30		0.08	0.22

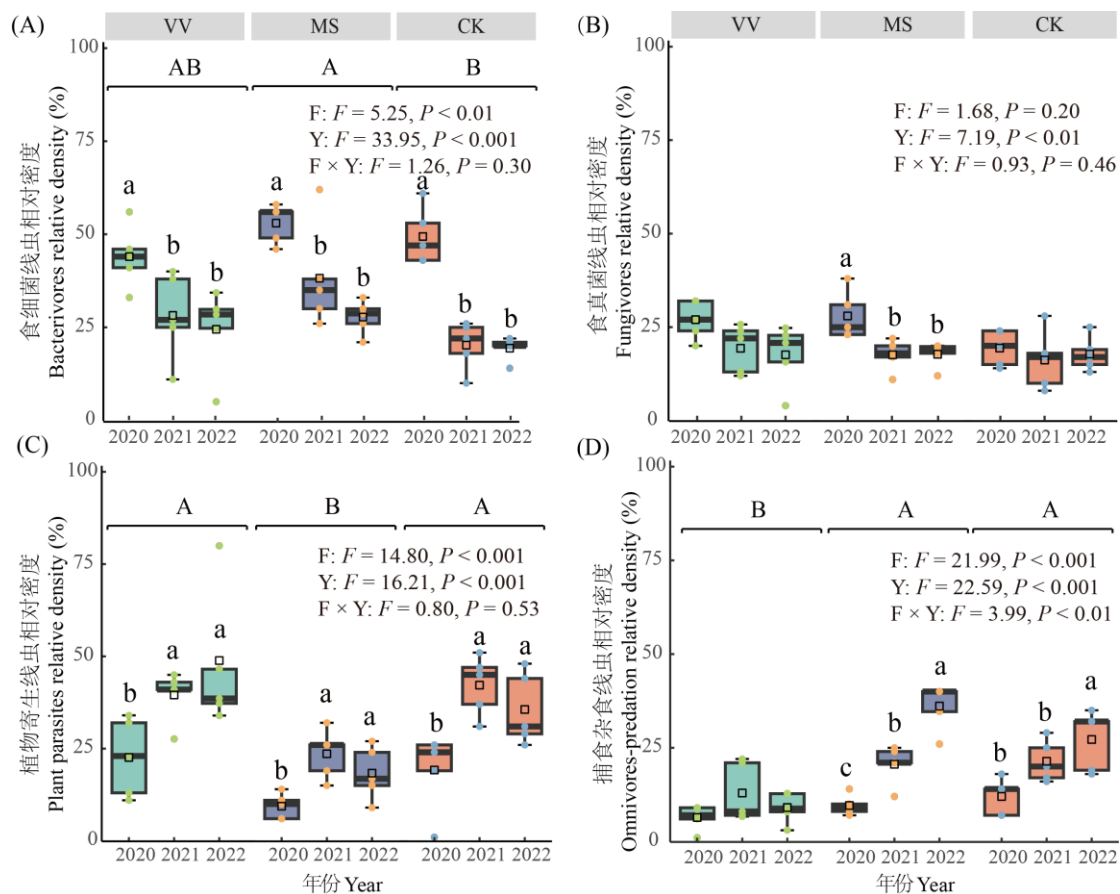
类群 Taxa	营养类 群 Trophic groups	光叶紫花苜蓿 (%)				苜蓿 (%)				天然草地 (%)				总计 (%)
		2020	2021	2022	合计	2020	2021	2022	合计	2020	2021	2022	合计	
杆咽属 <i>Rhabdolaimus</i>	Ba3	0.39			0.14	0.42			0.24	0.42	0.15		0.27	0.20
似绕线属 <i>Anaplectus</i>	Ba2	0.24	0.66		0.28	0.28			0.16		0.22		0.06	0.19
伪双胃属 <i>Pseudodiplogasteroides</i>	Ba1	0.37			0.13					0.48			0.25	0.13
绕线属 <i>Plectus</i>	Ba2	0.21			0.07	0.28		0.23	0.20		0.51		0.14	0.12
瓣唇属 <i>Panagrobelus</i>	Ba1	0.56			0.20	0.21			0.12					0.12
短腔属 <i>Brevibucca</i>	Ba1					0.36	0.29	0.23	0.32	0.24			0.13	0.12
丽突属 <i>Acrobeles</i>	Ba2					0.56			0.32	0.22			0.12	0.11
鹿角唇属 <i>Cervidellus</i>	Ba2	0.64			0.23									0.11
异双胃属 <i>Diplogasteriana</i>	Ba1	0.58			0.20									0.10
地单宫属 <i>Geomonhystera</i>	Ba1		0.28		0.08					0.34			0.18	0.09
板唇属 <i>Chiloplacus</i>	Ba2					0.57			0.32					0.08
三唇属 <i>Trilabiatus</i>	Ba2	0.19			0.07	0.21			0.12					0.06
拟鳗线属 <i>Anguilluloides</i>	Ba1							0.23	0.04	0.22			0.12	0.04
齿杆属 <i>Odontorhabditis</i>	Ba1		0.14		0.04		0.29		0.08					0.04
微线属 <i>Micronema</i>	Ba1									0.24			0.13	0.04
真单宫属 <i>Eumonhystera</i>	Ba1										0.41		0.11	0.03
峡瓣属 <i>Swangeria</i>	Ba2	0.19			0.07									0.03
拟绕线属 <i>Anaplectus</i>	Ba2											0.44	0.08	0.02
角头属 <i>Tylocephalus</i>	Ba2						0.29		0.08					0.02

类群 Taxa	营养类 群 Trophic groups	光叶紫花苕 (%)				苜蓿 (%)				天然草地 (%)				总计 (%)
		2020	2021	2022	合计	2020	2021	2022	合计	2020	2021	2022	合计	
连胃属 <i>Chronogaster</i>	Ba3										0.25	0.05		0.01
类管咽属 <i>Aulolaimoides</i>	Ba3										0.22	0.04		0.01
食真菌(Fu)														
滑刃属 <i>Aphelenchoides</i>	Fu2	13.41	10.55	12.09	12.10	10.20	8.82	7.59	9.40	5.10	4.83	9.35	5.84	9.69
垫咽属 <i>Tylencholaimus</i>	Fu4	2.75	0.95	1.82	1.89	7.42	3.97	4.81	6.06	4.60	4.25	5.07	4.59	3.69
原细齿属 <i>Proleptonchus</i>	Fu4	2.27	0.67		1.00	4.48	1.50	0.16	2.97	5.24	1.15	1.06	3.31	2.14
巴氏属 <i>Bastiania</i>	Fu3	2.91	4.24	0.38	2.43	2.64	0.95	0.95	1.90	1.35	1.19	0.57	1.16	1.95
柄端球属 <i>Pauroidontus</i>	Fu2	4.18	0.39	0.53	1.78	0.60	2.46	0.44	1.08	1.95	3.25	1.15	2.16	1.71
伪垫刃属 <i>Nothotylenchus</i>	Fu2		0.17	0.53	0.24	0.95		0.23	0.57	0.17	0.77	0.25	0.35	0.35
真滑刃属 <i>Aphelenchus</i>	Fu2	0.63	0.11		0.26	0.42			0.24	0.46	0.92		0.50	0.32
异球属 <i>Sticrylus</i>	Fu2	0.24	0.67	0.43	0.43		0.39		0.11	0.16	0.51		0.23	0.29
膜皮属 <i>Diphtherophora</i>	Fu3	0.41	0.14		0.19	0.36		0.16	0.23	0.42			0.23	0.21
丝尾垫刃属 <i>Filenchus</i>	Fu2			0.18	0.06			3.43	0.55			0.21	0.04	0.18
短矛属 <i>Doryllium</i>	Fu4	0.44			0.16			0.23	0.04					0.08
捕食-杂食(Om)														
矛线属 <i>Dorylaimus</i>	Om4	3.30	1.34	4.14	3.01	2.62	6.33	13.21	5.34	5.58	5.99	8.34	6.22	4.48
金线属 <i>Chrysonema</i>	Om4	0.73	1.08		0.58	1.49	1.48	5.96	2.21	2.74	2.10	1.73	2.37	1.49
单齿属 <i>Mononchus</i>	Om4	0.20	1.23	1.62	1.00	0.12	3.36	4.57	1.73	0.46	2.57	3.09	1.54	1.33
真矛线属 <i>Eudorylaimus</i>	Om4	0.39	2.02	1.03	1.10	1.10	1.92	4.04	1.80		2.01	3.56	1.24	1.31
前矛线属 <i>Prodorylaimus</i>	Om5		1.37	0.36	0.53		0.43	1.87	0.42		0.90	3.63	0.94	0.62

类群 Taxa	营养类 群 Trophic groups	光叶紫花苜蓿 (%)				苜蓿 (%)				天然草地 (%)				总计 (%)
		2020	2021	2022	合计	2020	2021	2022	合计	2020	2021	2022	合计	
中矛线属 <i>Mesodorylaimus</i>	Om5		1.27	0.13	0.42		1.47	0.68	0.51		1.22	2.48	0.81	0.55
穿咽属 <i>Nygolaimus</i>	Om5	0.66	0.10		0.26	1.69		0.16	0.98	1.04	0.08		0.58	0.53
拟矛线属 <i>Dorylaimoides</i>	Om4	0.20	0.74		0.29	0.33	1.93	0.16	0.74	0.17	1.25		0.44	0.44
独壁齿属 <i>Campydora</i>	Om4			0.89	0.31			2.84	0.46		0.08	0.77	0.17	0.31
拱唇属 <i>Labronema</i>	Om4	0.17	0.10	0.16	0.14	0.79	0.28	1.55	0.77		0.15	0.37	0.11	0.29
桑尼属 <i>Thornia</i>	Om4		0.47		0.14		2.45		0.67		0.30		0.08	0.26
盘咽属 <i>Discolaimus</i>	Om5		0.49		0.15	0.49	0.49		0.41	0.24	0.63		0.30	0.26
扁腔属 <i>Sectonema</i>	Om5	0.19			0.07	0.24		0.21	0.17	0.66		0.16	0.38	0.18
孔咽属 <i>Aporcelaimus</i>	Om5	0.21			0.07	0.24			0.14	0.48	0.30		0.33	0.16
拟桑尼属 <i>Thorneella</i>	Om4							0.69	0.11			2.37	0.45	0.15
托布利属 <i>Tobrilus</i>	Om3										1.79		0.50	0.14
三孔属 <i>Tripyla</i>	Om3									0.92			0.49	0.14
锯齿属 <i>Prionchulus</i>	Om4		0.37	0.13	0.16						0.30		0.08	0.10
图鲁玛那瓦属 <i>Torumanawa</i>	Om5	0.21			0.07		0.29		0.08					0.06
伊龙属 <i>Ironus</i>	Om4	0.21			0.07									0.03
锐咽属 <i>Carcharolaimus</i>	Om5					0.12	0.25		0.14					0.03
大矛属 <i>Enchodelus</i>	Om4		0.14		0.04									0.02
狭咽属 <i>Discolaimium</i>	Om5							0.21	0.03			0.21	0.04	0.02
三裂体属 <i>Trischistom</i>	Om3											0.22	0.04	0.01

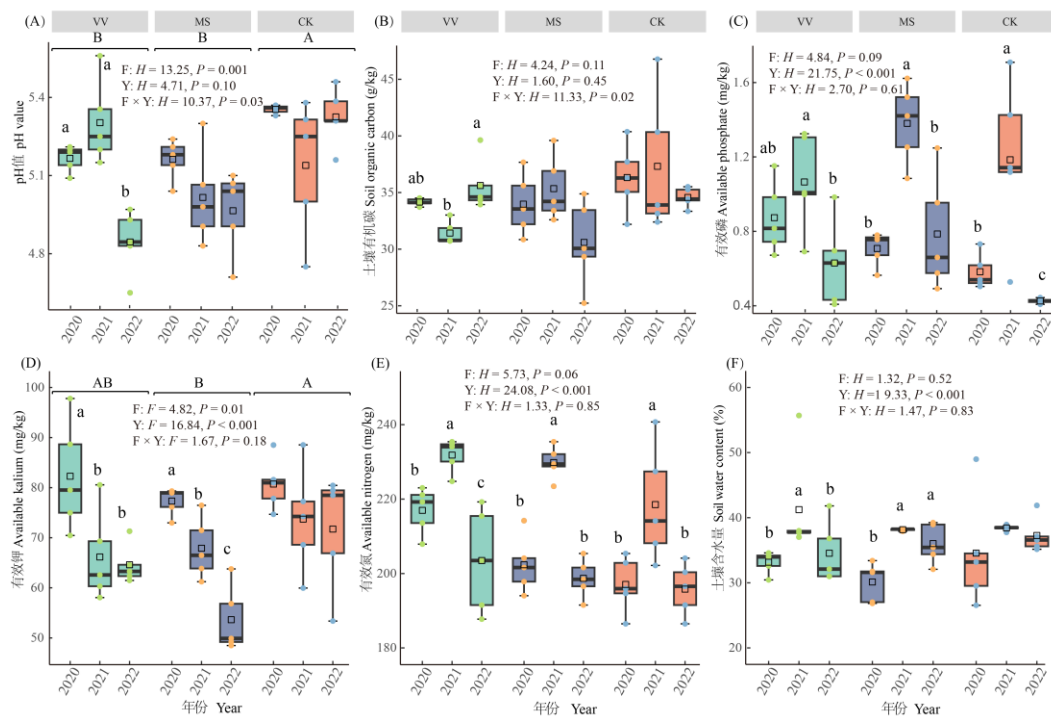
孙怡欣, 侯春雨, 周磊, 魏雪, 马金豪, 薛娟, 李小涵, 吴鹏飞 (2024) 青藏高原盆栽一年生和多年生豆科牧草对土壤线虫群落的影响. 生物多样性, 32, 24040. <https://www.biodiversity-science.net/CN/10.17520/biods.2024040>

类群 Taxa	营养类 群 Trophic groups (cp- value)	光叶紫花苜蓿 (%)				苜蓿 (%)				天然草地 (%)				总计 (%)
		2020	2021	2022	合计	2020	2021	2022	合计	2020	2021	2022	合计	
缢咽属 <i>Axonchium</i>	PI5					0.12			0.07					0.02
潜根属 <i>Hirschmanniella</i>	PI3										0.25		0.05	0.01
散香属 <i>Boleodorus</i>	PI2							0.21	0.03					0.01
半轮属 <i>Hemicriconemoides</i>	PI3										0.08		0.02	0.01
食细菌线虫 Ba		44.23	30.04	22.22	32.35	54.10	37.66	28.15	45.42	49.84	20.16	19.26	35.80	36.59
植物寄生线虫 PI		27.22	17.90	15.97	20.53	27.07	18.09	18.00	23.15	19.46	16.86	17.66	18.40	29.88
食真菌线虫 Fu		6.45	10.73	8.46	8.43	9.23	20.69	36.15	16.70	12.28	19.80	26.92	17.16	20.60
捕食-杂食线虫 Om		22.10	41.33	53.36	38.69	9.60	23.56	17.70	14.73	18.42	43.17	36.17	28.65	12.93



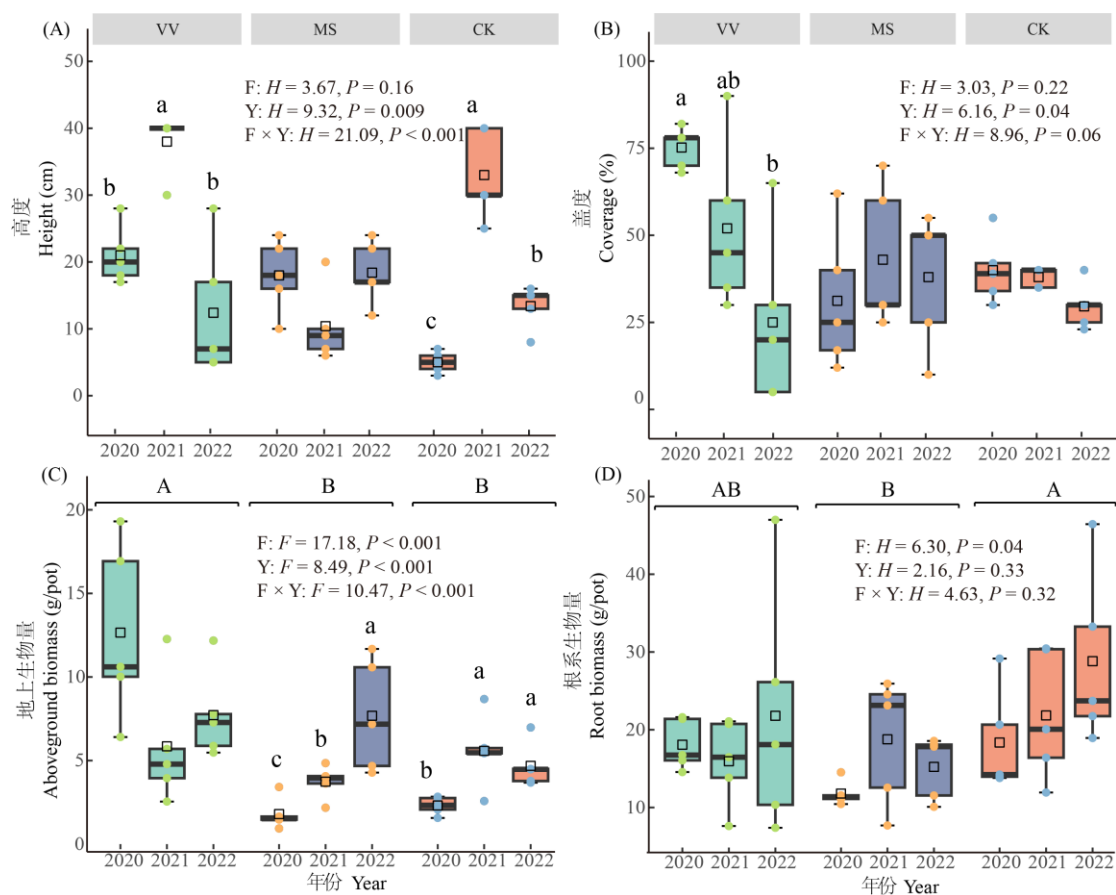
附录3 不同年份和不同处理间土壤线虫群落不同营养类群相对密度

Appendix 3 Relative density of different trophic groups of soil nematode communities in different cultivating years and different treatments



附录4 土壤理化性质

Appendix 4 The soil physical and chemical properties in different cultivating years and different treatments



附录 5 植物群落高度、盖度、地上生物量和地下根系生物量

Appendix 5 Plant community height, coverage, aboveground biomass and belowground root biomass in different cultivating years and different treatments

孙怡欣, 侯春雨, 周磊, 魏雪, 马金豪, 薛娟, 李小涵, 吴鹏飞 (2024) 青藏高原盆栽一年生和多年生豆科牧草对土壤线虫群落的影响. 生物多样性, 32, 24040. <https://www.biodiversity-science.net/CN/10.17520/biods.2024040>

附录 6 生长季 6-8 月气象数据

Appendix 6 Meteorological data during the growing season from June to August

时间	平均温度 °C	最高温度 °C	平均降水 mm	最大降水量 mm	日照时数 h
2020					
6 月	10.7	23.5	228.4	33.3	307.7
7 月	11.9	21.6	215.4	33.5	306.7
8 月	11.6	24.3	149.8	34.1	310.9
2021					
6 月	11.4	24.6	174.9	26.9	148.1
7 月	11.9	23	99.1	30.2	229.2
8 月	11	24	113.4	24.1	158.1
2022					
6 月	10.2	22.4	63.7	13.5	163.6
7 月	12.3	25.7	87.5	18.2	272.4
8 月	13.7	27.2	105.5	20.5	218.3