

附录1 研究选取国家及其洲际、地区划分

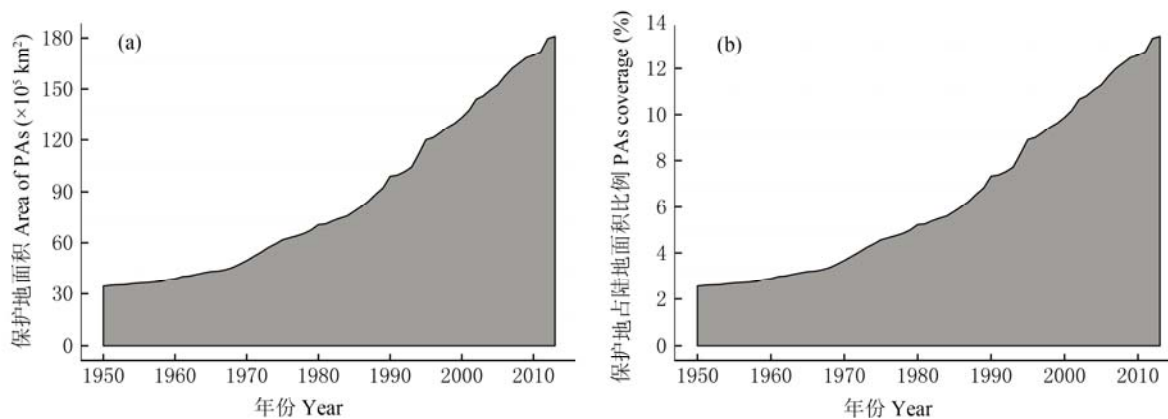
Appendix 1 Countries involved and the division of continents and regions

代码 Code	国家名 Country name	洲 Continent	地区 Region
AFG	阿富汗 Afghanistan	亚洲 Asia	南亚 Southern Asia
AGO	安哥拉 Angola	非洲 Africa	中非 Central Africa
ALB	阿尔巴尼亚 Albania	欧洲 Europe	南欧 Southern Europe
AND	安道尔 Andorra	欧洲 Europe	南欧 Southern Europe
ARE	阿联酋 United Arab Emirates	亚洲 Asia	西亚 Western Asia
ARG	阿根廷 Argentina	拉丁美洲 Latin America	南美洲 Southern America
ARM	亚美尼亚 Armenia	亚洲 Asia	西亚 Western Asia
AUS	澳大利亚 Australia	大洋洲 Oceania	澳大利亚和新西兰 Australia and New Zealand
AUT	奥地利 Austria	欧洲 Europe	西欧 Western Europe
AZE	阿塞拜疆 Azerbaijan	亚洲 Asia	西亚 Western Asia
BDI	布隆迪 Burundi	非洲 Africa	东非 Eastern Africa
BEL	比利时 Belgium	欧洲 Europe	西欧 Western Europe
BEN	贝宁 Benin	非洲 Africa	西非 Western Africa
BFA	布基纳法索 Burkina Faso	非洲 Africa	西非 Western Africa
BGD	孟加拉国 Bangladesh	亚洲 Asia	南亚 Southern Asia
BGR	保加利亚 Bulgaria	欧洲 Europe	东欧 Eastern Europe
BHR	巴林 Bahrain	亚洲 Asia	西亚 Western Asia
BHS	巴哈马 Bahamas	拉丁美洲 Latin America	加勒比海区 Caribbean
BIH	波斯尼亚和黑塞哥维那 Bosnia and Herzegovina	欧洲 Europe	南欧 Southern Europe
BLR	白俄罗斯 Belarus	欧洲 Europe	东欧 Eastern Europe
BLZ	伯利兹 Belize	拉丁美洲 Latin America	中美洲 Central America
BOL	玻利维亚 Bolivia	拉丁美洲 Latin America	南美洲 Southern America
BRA	巴西 Brazil	拉丁美洲 Latin America	南美洲 Southern America
BRN	文莱 Brunei Darussalam	亚洲 Asia	东南亚 Southeastern Asia
BTN	不丹 Bhutan	亚洲 Asia	南亚 Southern Asia
BWA	博茨瓦纳 Botswana	非洲 Africa	南非 Southern Africa
CAF	中非 Central African Republic	非洲 Africa	中非 Central Africa
CAN	加拿大 Canada	北美洲 North America	北美洲 Northern America
CHE	瑞士 Switzerland	欧洲 Europe	西欧 Western Europe
CHL	智利 Chile	拉丁美洲 Latin America	南美洲 Southern America
CHN	中国 China	亚洲 Asia	东亚 Eastern Asia
CIV	科特迪瓦 Coate d'Ivoire	非洲 Africa	西非 Western Africa
CMR	喀麦隆 Cameroon	非洲 Africa	中非 Central Africa
COD	刚果民主共和国 the Democratic Republic of the Congo	非洲 Africa	中非 Central Africa
COG	刚果共和国 Congo	非洲 Africa	中非 Central Africa
COL	哥伦比亚 Colombia	拉丁美洲 Latin America	南美洲 Southern America
COM	科摩罗 Comoros	非洲 Africa	东非 Eastern Africa
CPV	佛得角 Cape Verde	非洲 Africa	西非 Western Africa
CRI	哥斯达黎加 Costa Rica	拉丁美洲 Latin America	中美洲 Central America
CUB	古巴 Cuba	拉丁美洲 Latin America	加勒比海区 Caribbean
CYP	塞浦路斯 Cyprus	亚洲 Asia	西亚 Western Asia
CZE	捷克共和国 Czech Republic	欧洲 Europe	东欧 Eastern Europe
DEU	德国 Germany	欧洲 Europe	西欧 Western Europe
DJI	吉布提 Djibouti	非洲 Africa	东非 Eastern Africa
DMA	多米尼克 Dominica	拉丁美洲 Latin America	加勒比海区 Caribbean
DNK	丹麦 Denmark	欧洲 Europe	北欧 Northern Europe
DOM	多米尼加 Dominican Republic	拉丁美洲 Latin America	加勒比海区 Caribbean
DZA	阿尔及利亚 Algeria	非洲 Africa	北非 Northern Africa

代码 Code	国家名 Country name	洲 Continent	地区 Region
ECU	厄瓜多尔 Ecuador	拉丁美洲 Latin America	南美洲 Southern America
EGY	埃及 Egypt	非洲 Africa	北非 Northern Africa
ERI	厄立特里亚 Eritrea	非洲 Africa	东非 Eastern Africa
ESP	西班牙 Spain	欧洲 Europe	南欧 Southern Europe
EST	爱沙尼亚 Estonia	欧洲 Europe	北欧 Northern Europe
ETH	埃塞俄比亚 Ethiopia	非洲 Africa	东非 Eastern Africa
FIN	芬兰 Finland	欧洲 Europe	北欧 Northern Europe
FJI	斐济 Fiji	大洋洲 Oceania	太平洋三大岛群 Pacific 3 islands
FRA	法国 France	欧洲 Europe	西欧 Western Europe
GAB	加蓬 Gabon	非洲 Africa	中非 Central Africa
GBR	英国 United Kingdom	欧洲 Europe	北欧 Northern Europe
GEO	格鲁吉亚 Georgia	亚洲 Asia	西亚 Western Asia
GHA	加纳 Ghana	非洲 Africa	西非 Western Africa
GIN	几内亚 Guinea	非洲 Africa	西非 Western Africa
GMB	冈比亚 Gambia	非洲 Africa	西非 Western Africa
GNB	几内亚比绍 Guinea-Bissau	非洲 Africa	西非 Western Africa
GNQ	赤道几内亚 Equatorial Guinea	非洲 Africa	中非 Central Africa
GRC	希腊 Greece	欧洲 Europe	南欧 Southern Europe
GRD	格林纳达 Grenada	拉丁美洲 Latin America	加勒比海区 Caribbean
GTM	危地马拉 Guatemala	拉丁美洲 Latin America	中美洲 Central America
GUY	圭亚那 Guyana	拉丁美洲 Latin America	南美洲 Southern America
HND	洪都拉斯 Honduras	拉丁美洲 Latin America	中美洲 Central America
HRV	克罗地亚 Croatia	欧洲 Europe	南欧 Southern Europe
HTI	海地 Haiti	拉丁美洲 Latin America	加勒比海区 Caribbean
HUN	匈牙利 Hungary	欧洲 Europe	东欧 Eastern Europe
IDN	印尼 Indonesia	亚洲 Asia	东南亚 Southeastern Asia
IND	印度 India	亚洲 Asia	南亚 Southern Asia
IRL	爱尔兰 Ireland	欧洲 Europe	北欧 Northern Europe
IRN	伊朗 Iran	亚洲 Asia	南亚 Southern Asia
IRQ	伊拉克 Iraq	亚洲 Asia	西亚 Western Asia
ISL	冰岛 Iceland	欧洲 Europe	北欧 Northern Europe
ISR	以色列 Israel	亚洲 Asia	西亚 Western Asia
ITA	意大利 Italy	欧洲 Europe	南欧 Southern Europe
JAM	牙买加 Jamaica	拉丁美洲 Latin America	加勒比海区 Caribbean
JOR	约旦 Jordan	亚洲 Asia	西亚 Western Asia
JPN	日本 Japan	亚洲 Asia	东亚 Eastern Asia
KAZ	哈萨克斯坦 Kazakhstan	亚洲 Asia	中亚 Central Asia
KEN	肯尼亚 Kenya	非洲 Africa	东非 Eastern Africa
KGZ	吉尔吉斯斯坦 Kyrgyzstan	亚洲 Asia	中亚 Central Asia
KHM	柬埔寨 Cambodia	亚洲 Asia	东南亚 Southeastern Asia
KOR	韩国 The Republic of Korea	亚洲 Asia	东亚 Eastern Asia
KWT	科威特 Kuwait	亚洲 Asia	西亚 Western Asia
LAO	老挝 Lao People's Democratic Republic	亚洲 Asia	东南亚 Southeastern Asia
LBN	黎巴嫩 Lebanon	亚洲 Asia	西亚 Western Asia
LBR	利比里亚 Liberia	非洲 Africa	西非 Western Africa
LBY	利比亚 Libyan Arab Jamahiriya	非洲 Africa	北非 Northern Africa
LCA	圣卢西亚 Saint Lucia	拉丁美洲 Latin America	加勒比海区 Caribbean
LIE	列支敦士登 Liechtenstein	欧洲 Europe	西欧 Western Europe
LKA	斯里兰卡 Sri Lanka	亚洲 Asia	南亚 Southern Asia
LSO	莱索托 Lesotho	非洲 Africa	南非 Southern Africa
LTU	立陶宛 Lithuania	欧洲 Europe	北欧 Northern Europe

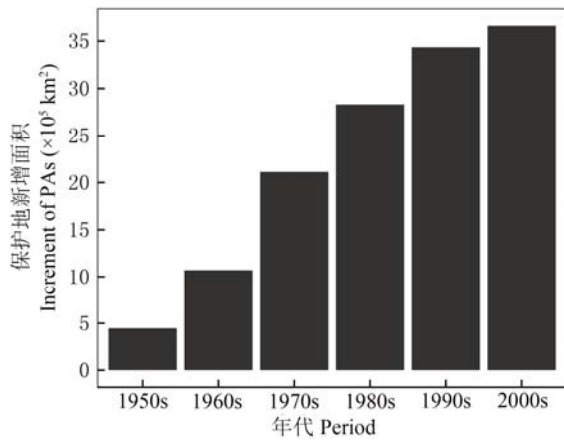
代码 Code	国家名 Country name	洲 Continent	地区 Region
LUX	卢森堡 Luxembourg	欧洲 Europe	西欧 Western Europe
LVA	拉脱维亚 Latvia	欧洲 Europe	北欧 Northern Europe
MAR	摩洛哥 Morocco	非洲 Africa	北非 Northern Africa
MDA	摩尔多瓦 Moldova	欧洲 Europe	东欧 Eastern Europe
MDG	马达加斯加 Madagascar	非洲 Africa	东非 Eastern Africa
MEX	墨西哥 Mexico	拉丁美洲 Latin America	中美洲 Central America
MKD	马其顿 Macedonia	欧洲 Europe	南欧 Southern Europe
MLI	马里 Mali	非洲 Africa	西非 Western Africa
MLT	马耳他 Malta	欧洲 Europe	南欧 Southern Europe
MMR	缅甸 Myanmar	亚洲 Asia	东南亚 Southeastern Asia
MNE	黑山 Montenegro	欧洲 Europe	南欧 Southern Europe
MNG	蒙古国 Mongolia	亚洲 Asia	东亚 Eastern Asia
MOZ	莫桑比克 Mozambique	非洲 Africa	东非 Eastern Africa
MRT	毛里塔尼亚 Mauritania	非洲 Africa	西非 Western Africa
MUS	毛里求斯 Mauritius	非洲 Africa	东非 Eastern Africa
MWI	马拉维 Malawi	非洲 Africa	东非 Eastern Africa
MYS	马来西亚 Malaysia	亚洲 Asia	东南亚 Southeastern Asia
NAM	纳米比亚 Namibia	非洲 Africa	南非 Southern Africa
NER	尼日尔 Niger	非洲 Africa	西非 Western Africa
NGA	尼日利亚 Nigeria	非洲 Africa	西非 Western Africa
NIC	尼加拉瓜 Nicaragua	拉丁美洲 Latin America	中美洲 Central America
NLD	荷兰 Netherlands	欧洲 Europe	西欧 Western Europe
NOR	挪威 Norway	欧洲 Europe	北欧 Northern Europe
NPL	尼泊尔 Nepal	亚洲 Asia	南亚 Southern Asia
NZL	新西兰 New Zealand	大洋洲 Oceania	澳大利亚和新西兰 Australia and New Zealand
OMN	阿曼 Oman	亚洲 Asia	西亚 Western Asia
PAK	巴基斯坦 Pakistan	亚洲 Asia	南亚 Southern Asia
PAN	巴拿马 Panama	拉丁美洲 Latin America	中美洲 Central America
PER	秘鲁 Peru	拉丁美洲 Latin America	南美洲 Southern America
PHL	菲律宾 Philippines	亚洲 Asia	东南亚 Southeastern Asia
PLW	帕劳 Palau	大洋洲 Oceania	太平洋三大岛群 Pacific 3 islands
PNG	巴布亚新几内亚 Papua New Guinea	大洋洲 Oceania	太平洋三大岛群 Pacific 3 islands
POL	波兰 Poland	欧洲 Europe	东欧 Eastern Europe
PRK	朝鲜 the Democratic People's Republic of Korea	亚洲 Asia	东亚 Eastern Asia
PRT	葡萄牙 Portugal	欧洲 Europe	南欧 Southern Europe
PRY	巴拉圭 Paraguay	拉丁美洲 Latin America	南美洲 Southern America
QAT	卡塔尔 Qatar	亚洲 Asia	西亚 Western Asia
ROU	罗马尼亚 Romania	欧洲 Europe	东欧 Eastern Europe
RUS	俄罗斯联邦 Russian Federation	欧洲 Europe	东欧 Eastern Europe
RWA	卢旺达 Rwanda	非洲 Africa	东非 Eastern Africa
SAU	沙特阿拉伯 Saudi Arabia	亚洲 Asia	西亚 Western Asia
SDN	苏丹 Sudan	非洲 Africa	北非 Northern Africa
SEN	塞内加尔 Senegal	非洲 Africa	西非 Western Africa
SGP	新加坡 Singapore	亚洲 Asia	东南亚 Southeastern Asia
SLB	所罗门群岛 Solomon Islands	大洋洲 Oceania	太平洋三大岛群 Pacific 3 islands
SLE	塞拉利昂 Sierra Leone	非洲 Africa	西非 Western Africa
SLV	萨尔瓦多 El Salvador	拉丁美洲 Latin America	中美洲 Central America
SOM	索马里 Somalia	非洲 Africa	东非 Eastern Africa
SRB	塞尔维亚 Serbia	欧洲 Europe	南欧 Southern Europe
SSD	南苏丹 South Sudan	非洲 Africa	东非 Eastern Africa

代码 Code	国家名 Country name	洲 Continent	地区 Region
SUR	苏里南 Suriname	拉丁美洲 Latin America	南美洲 Southern America
SVK	斯洛伐克 Slovakia	欧洲 Europe	东欧 Eastern Europe
SVN	斯洛文尼亚 Slovenia	欧洲 Europe	南欧 Southern Europe
SWE	瑞典 Sweden	欧洲 Europe	北欧 Northern Europe
SWZ	斯威士兰 Swaziland	非洲 Africa	南非 Southern Africa
SYC	塞舌尔 Seychelles	非洲 Africa	东非 Eastern Africa
SYR	叙利亚 Syrian Arab Republic	亚洲 Asia	西亚 Western Asia
TCD	乍得 Chad	非洲 Africa	中非 Central Africa
TGO	多哥 Togo	非洲 Africa	西非 Western Africa
THA	泰国 Thailand	亚洲 Asia	东南亚 Southeastern Asia
TJK	塔吉克斯坦 Tajikistan	亚洲 Asia	中亚 Central Asia
TKM	土库曼斯坦 Turkmenistan	亚洲 Asia	中亚 Central Asia
TLS	东帝汶 Timor-Leste	亚洲 Asia	东南亚 Southeastern Asia
TTO	特立尼达和多巴哥 Trinidad and Tobago	拉丁美洲 Latin America	加勒比海区 Caribbean
TUN	突尼斯 Tunisia	非洲 Africa	北非 Northern Africa
TUR	土耳其 Turkey	亚洲 Asia	西亚 Western Asia
TZA	坦桑尼亚 Tanzania	非洲 Africa	东非 Eastern Africa
UGA	乌干达 Uganda	非洲 Africa	东非 Eastern Africa
UKR	乌克兰 Ukraine	欧洲 Europe	东欧 Eastern Europe
URY	乌拉圭 Uruguay	拉丁美洲 Latin America	南美洲 Southern America
USA	美国 United States	北美洲 North America	北美洲 Northern America
UZB	乌兹别克斯坦 Uzbekistan	亚洲 Asia	中亚 Central Asia
VCT	圣文森特和格林纳丁斯 Saint Vincent and the Grenadines	拉丁美洲 Latin America	加勒比海区 Caribbean
VEN	委内瑞拉 Venezuela	拉丁美洲 Latin America	南美洲 Southern America
VNM	越南 Viet Nam	亚洲 Asia	东南亚 Southeastern Asia
VUT	瓦努阿图 Vanuatu	大洋洲 Oceania	太平洋三大岛群 Pacific 3 islands
WSM	萨摩亚 Samoa	大洋洲 Oceania	太平洋三大岛群 Pacific 3 islands
YEM	也门 Yemen	亚洲 Asia	西亚 Western Asia
ZAF	南非 South Africa	非洲 Africa	南非 Southern Africa
ZMB	赞比亚 Zambia	非洲 Africa	东非 Eastern Africa
ZWE	津巴布韦 Zimbabwe	非洲 Africa	东非 Eastern Africa



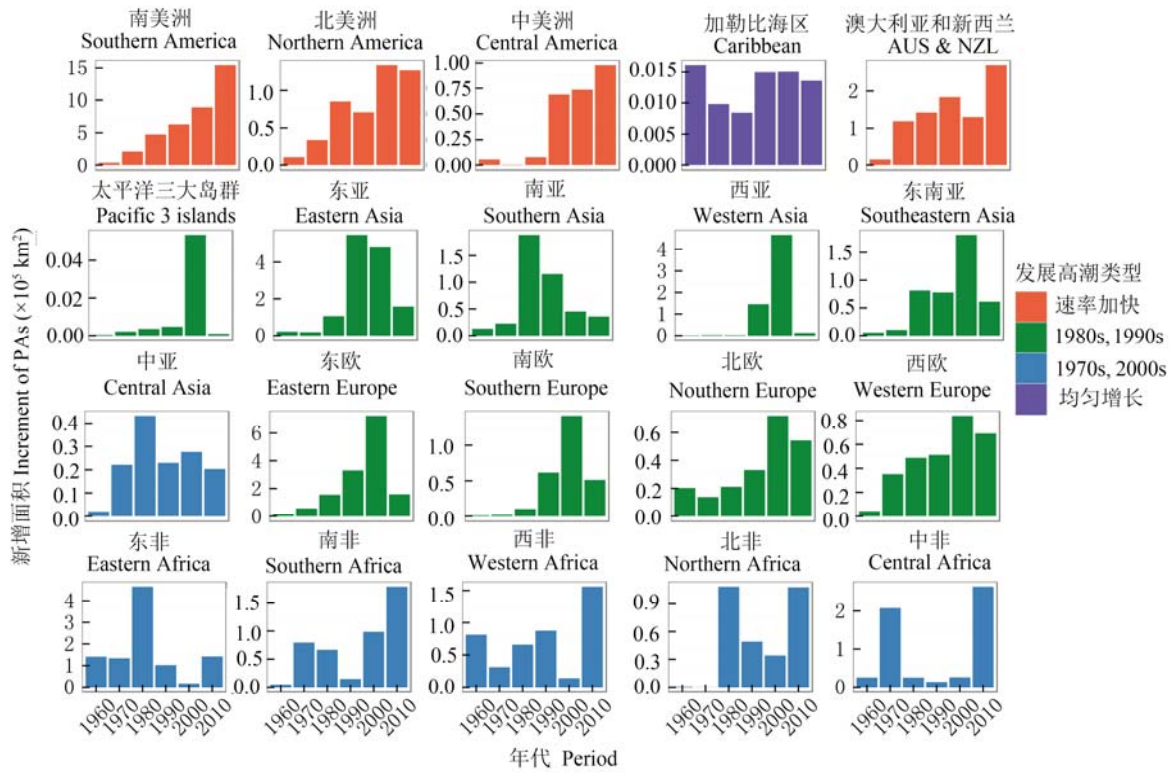
附录2 全球陆地保护地增长。(a)全球保护地面积增长;(b)全球保护地占陆地面积比例增长。

Appendix 2 Growth of terrestrial protected areas (PAs) in global scale. (a) Growth of areas in PAs within global scale; (b) Growth of PAs coverage within global scale.



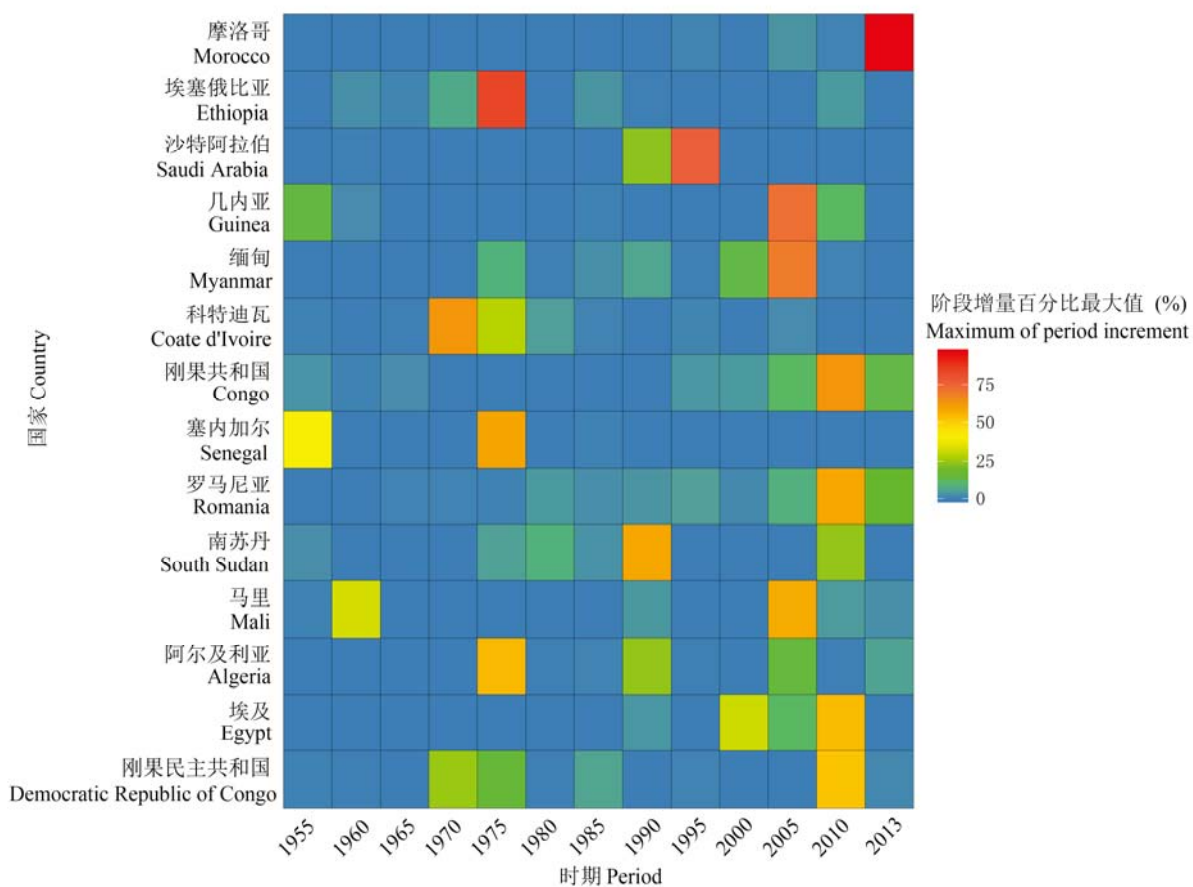
附录3 全球陆地保护地发展高峰

Appendix 3 The wave of terrestrial protected areas development in global scale



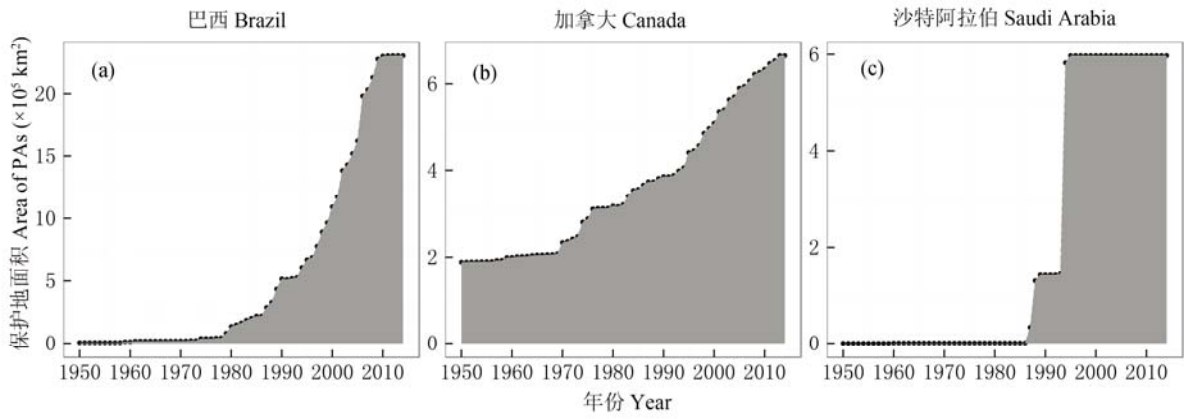
附录4 地区尺度陆地保护地发展高峰

Appendix 4 The wave of terrestrial protected areas development in regional scale



附录5 阶段增量百分比最大值大于50%的14个国家

Appendix 5 Fourteen countries with maximum of period increment above 50%



附录6 国家陆地保护地增速均匀性。(a)巴西;(b)加拿大;(c)沙特阿拉伯。

Appendix 6 The growth uniformity of terrestrial PAs within different countries. (a) Brazil; (b) Canada; (c) Saudi Arabia.

附录7 全球、洲际预测相对误差(单位: %)

Appendix 7 Relative error of prediction within global and continental scales (Unit: %)

年份 Year	全球 Globe	非洲 Africa	亚洲 Asia	欧洲 Europe	北美洲 North America	大洋洲 Oceania	拉丁美洲 Latin America
1952	1.18	4.55	0.31	2.31	0.02	0.02	0.38
1953	1.28	4.64	0.36	3.01	0.03	0.18	0.57
1954	1.13	3.89	0.42	0.26	0.02	0.28	0.47
1955	1.18	3.76	0.43	1.12	0.04	0.53	0.40
1956	1.16	3.44	0.40	0.36	0.08	0.52	0.53
1957	1.08	2.97	0.37	0.76	0.13	0.59	0.42
1958	1.02	2.80	0.43	1.13	0.15	0.60	0.34
1959	1.02	2.52	0.71	1.48	0.12	0.69	0.52
1960	1.29	2.89	0.74	1.69	0.24	0.64	2.90
1961	1.34	2.62	0.71	1.24	0.22	0.69	2.53
1962	1.58	3.06	0.57	1.13	0.22	0.63	6.57
1963	1.47	2.69	0.64	0.93	0.17	0.58	6.35
1964	1.58	2.80	0.62	6.03	0.14	0.75	5.85
1965	1.61	3.08	0.67	1.95	0.15	1.22	4.53
1966	1.62	2.78	0.73	1.40	0.13	1.47	4.75
1967	1.45	2.67	0.77	1.18	0.10	1.44	3.88
1968	1.49	2.38	1.08	4.06	0.09	2.50	3.11
1969	1.65	2.30	1.25	2.71	0.07	2.51	5.57
1970	2.01	3.09	1.14	2.03	0.09	2.68	5.05
1971	2.32	2.90	1.01	5.28	0.57	4.06	4.63
1972	2.61	3.21	1.13	4.30	0.53	3.87	3.99
1973	2.81	3.88	1.31	3.06	0.51	3.59	4.32
1974	3.01	4.78	1.39	3.15	0.49	3.26	4.90
1975	3.02	4.14	1.83	3.93	1.00	3.06	7.59
1976	3.07	4.19	4.23	3.91	0.98	2.72	6.61
1977	2.83	3.49	4.33	7.27	1.15	2.46	5.23
1978	2.64	2.89	3.64	2.55	0.96	3.35	4.73
1979	2.50	2.43	3.57	3.69	0.73	3.47	4.67
1980	2.52	2.10	3.22	4.63	0.54	3.97	5.53
1981	2.73	2.37	3.71	4.76	0.55	3.80	6.30
1982	2.37	2.21	3.55	3.66	0.56	3.59	5.38
1983	2.35	1.81	4.06	3.03	0.63	3.37	4.88
1984	2.26	1.60	3.64	5.25	0.94	3.05	4.34
1985	2.15	1.37	3.28	4.67	1.00	2.71	3.84
1986	2.29	1.19	4.20	3.72	0.84	3.12	3.78
1987	2.42	1.26	4.88	7.69	0.81	2.92	3.33
1988	2.57	1.35	4.63	5.16	0.92	3.28	4.18
1989	2.79	1.64	4.83	8.28	0.74	3.30	4.55
1990	2.89	1.42	4.49	6.51	0.94	3.29	5.59
1991	3.36	1.25	6.36	3.43	1.07	3.09	5.78
1992	2.91	1.12	5.38	3.85	1.03	3.18	5.36
1993	2.69	0.98	4.46	3.88	0.95	2.91	4.67
1994	2.62	0.85	4.26	6.85	1.02	2.65	3.75
1995	3.15	0.72	6.30	10.70	1.03	2.68	3.85
1996	3.57	0.61	5.54	16.89	1.37	2.54	4.48
1997	3.12	1.10	4.69	8.69	1.17	2.31	3.86
1998	2.93	0.91	3.69	2.75	1.25	2.09	4.20
1999	2.80	0.91	3.00	3.06	1.49	1.89	4.48

年份 Year	全球 Globe	非洲 Africa	亚洲 Asia	欧洲 Europe	北美洲 North America	大洋洲 Oceania	拉丁美洲 Latin America
2000	2.61	0.78	2.82	1.48	1.33	1.73	4.19
2001	2.54	0.79	2.68	1.91	1.39	1.80	4.33
2002	2.56	1.21	2.63	2.17	1.54	1.66	4.35
2003	2.78	1.75	2.32	1.79	1.67	2.75	5.30
2004	2.52	1.68	1.94	0.99	1.72	2.72	4.59
2005	2.44	1.75	1.69	2.80	1.46	2.49	4.32
2006	2.31	1.95	1.31	0.97	1.40	2.30	4.07
2007	2.41	1.96	1.00	2.21	1.18	2.12	5.28
2008	2.41	2.42	0.76	1.29	1.13	2.30	4.64
2009	2.30	2.47	0.66	0.97	1.31	2.18	4.10
2010	2.20	2.23	0.62	0.48	1.13	2.17	4.15
2011	1.96	1.91	0.55	0.45	0.96	2.23	3.45
2012	1.81	1.69	0.60	0.60	0.88	2.26	2.95
2013	2.16	2.55	0.71	0.46	0.76	2.95	2.42

附录8 6个国家预测相对误差(单位: %)

Appendix 8 Relative error of prediction within six countries (Unit: %)

年份 Year	埃及 Egypt	缅甸 Myanmar	阿尔及利亚 Algeria	马里 Mali	南苏丹 South Sudan	刚果民主共和国 Democratic Republic of the Cogo
1952	-	0.0000	-	0.0000	0.0000	0.0000
1953	-	0.0000	-	0.0000	0.0512	0.0001
1954	-	0.0000	-	0.0000	0.0503	0.0001
1955	-	0.0000	-	0.0295	0.0565	0.0063
1956	-	0.0000	-	0.0297	0.0554	0.0059
1957	-	0.0000	-	0.0281	0.0544	0.0061
1958	-	0.0000	-	0.0292	0.0534	0.0068
1959	-	0.0000	-	0.0286	0.0524	0.0066
1960	-	0.0000	-	1.1780	0.0515	0.0067
1961	-	0.0000	-	1.1669	0.0505	0.0066
1962	-	0.0000	-	0.9919	0.0496	0.0066
1963	-	0.0000	-	1.0100	0.0498	0.0063
1964	-	0.0000	-	1.0284	0.0489	0.0065
1965	-	0.0000	-	1.0472	0.0480	0.0064
1966	-	0.0000	-	1.0663	0.0462	0.0062
1967	-	0.0000	-	1.0857	0.0453	0.0751
1968	-	0.0000	-	1.1056	0.0445	0.1390
1969	-	0.0000	-	1.1463	0.0437	0.1982
1970	-	0.0000	-	1.1257	0.0429	0.2530
1971	-	0.0000	-	0.7035	0.0421	0.3038
1972	-	0.0000	-	0.7164	0.0413	0.3393
1973	-	0.0409	1.6948	0.7295	0.0475	0.3281
1974	-	0.0390	1.6669	0.7428	0.0505	0.3509
1975	-	0.7414	1.6387	0.7563	0.0496	0.3174
1976	-	0.7060	1.5836	0.7701	0.1622	0.4134
1977	-	0.6723	1.6109	0.7842	0.1592	0.3739
1978	-	0.6403	1.5570	0.7985	0.1563	0.3998
1979	-	0.6271	1.5306	0.8131	0.1534	0.3866
1980	-	0.5972	1.5049	0.8279	0.1506	0.3622
1981	-	0.5687	1.4543	0.8430	0.3121	0.3509
1982	-	0.5469	1.4794	0.8584	0.3063	0.3179
1983	-	0.5222	1.4298	0.8741	0.3007	0.3400
1984	-	0.5368	1.4080	0.8900	0.2951	0.3288
1985	-	0.5112	1.3848	0.9063	0.3188	0.3542
1986	-	0.6191	1.3382	0.9228	0.3425	0.3663
1987	5.2402	0.6064	1.3613	0.9396	0.9576	0.3430
1988	4.9902	0.5788	1.4302	0.9743	0.9399	0.3317
1989	4.7331	0.5812	1.4084	0.9568	0.9225	0.3101
1990	5.2398	0.9225	1.3154	0.7643	0.9055	0.3207
1991	4.9898	0.8784	1.3381	0.7523	0.8723	0.3001
1992	4.7327	0.8434	1.3611	0.6279	0.8562	0.2932
1993	3.8182	0.8031	1.3846	0.6394	0.8404	0.2865
1994	4.0297	0.7648	1.2933	0.6510	0.8249	0.2771
1995	4.4878	0.7343	1.2721	0.6629	0.8096	0.2506
1996	4.2528	0.7018	1.1880	0.6750	0.7947	0.2591
1997	5.0588	1.4192	1.2085	0.6873	0.7800	0.2266
1998	4.8296	1.3515	1.2293	0.6999	0.7656	0.2680
1999	4.6295	1.2870	1.2506	0.7126	0.7515	0.2191

年份 Year	埃及 Egypt	缅甸 Myanmar	阿尔及利亚 Algeria	马里 Mali	南苏丹 South Sudan	刚果民主共和国 Democratic Republic of the Cogo
2000	4.3947	1.2322	1.1685	0.7257	0.7376	0.2343
2001	3.9467	1.1785	1.1487	0.7389	0.7240	0.2423
2002	4.1651	1.1450	1.1946	0.6267	0.7106	0.2119
2003	4.0751	1.3508	1.1761	0.6870	0.6975	0.1794
2004	3.8924	1.6144	1.1734	0.6764	0.6846	0.1856
2005	3.6915	2.7181	1.1581	1.1935	0.6719	0.1919
2006	3.3149	2.6611	1.0817	1.1792	0.8889	0.1984
2007	3.4985	2.5341	1.1004	1.1676	0.8353	0.2052
2008	4.2128	2.4131	1.1387	1.1546	0.8198	0.2467
2009	4.0517	2.3019	1.1194	1.1341	0.8047	0.6538
2010	3.8456	2.1970	1.0641	1.1138	0.7898	0.5913
2011	3.2740	2.0921	1.0461	1.0988	0.7752	0.6114
2012	3.4552	1.9923	1.0287	1.0804	0.7609	0.6323
2013	3.6463	1.8972	1.0470	1.0680	0.7469	0.5818

-表示该年份下该国无保护区

-represents no PAs in this country at that year