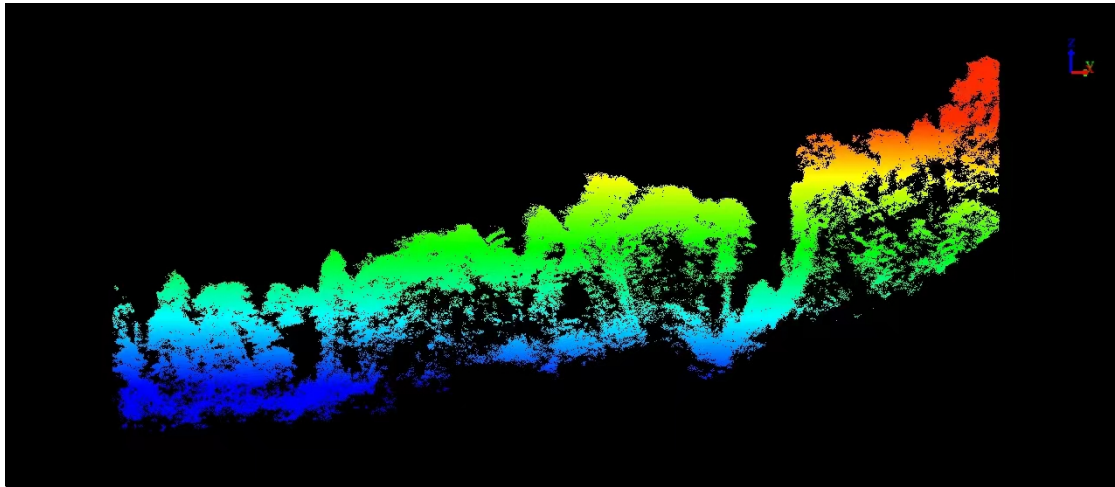


杨欣, 姚志良, 王彬, 温韩东, 邓云, 曹敏, 张志明, 谭正洪, 林露湘 (2023) 亚热带常绿阔叶林林分结构对物种组成变异的驱动作用: 从局域到区域尺度. 生物多样性, 31, 22139. <https://www.biodiversity-science.net/CN/10.17520/biods.2022139>.



附录1 哀牢山样地机载激光雷达点云剖面示意图

Appendix 1 Diagram of airborne lidar point clouds profile in Ailao Mountain plots