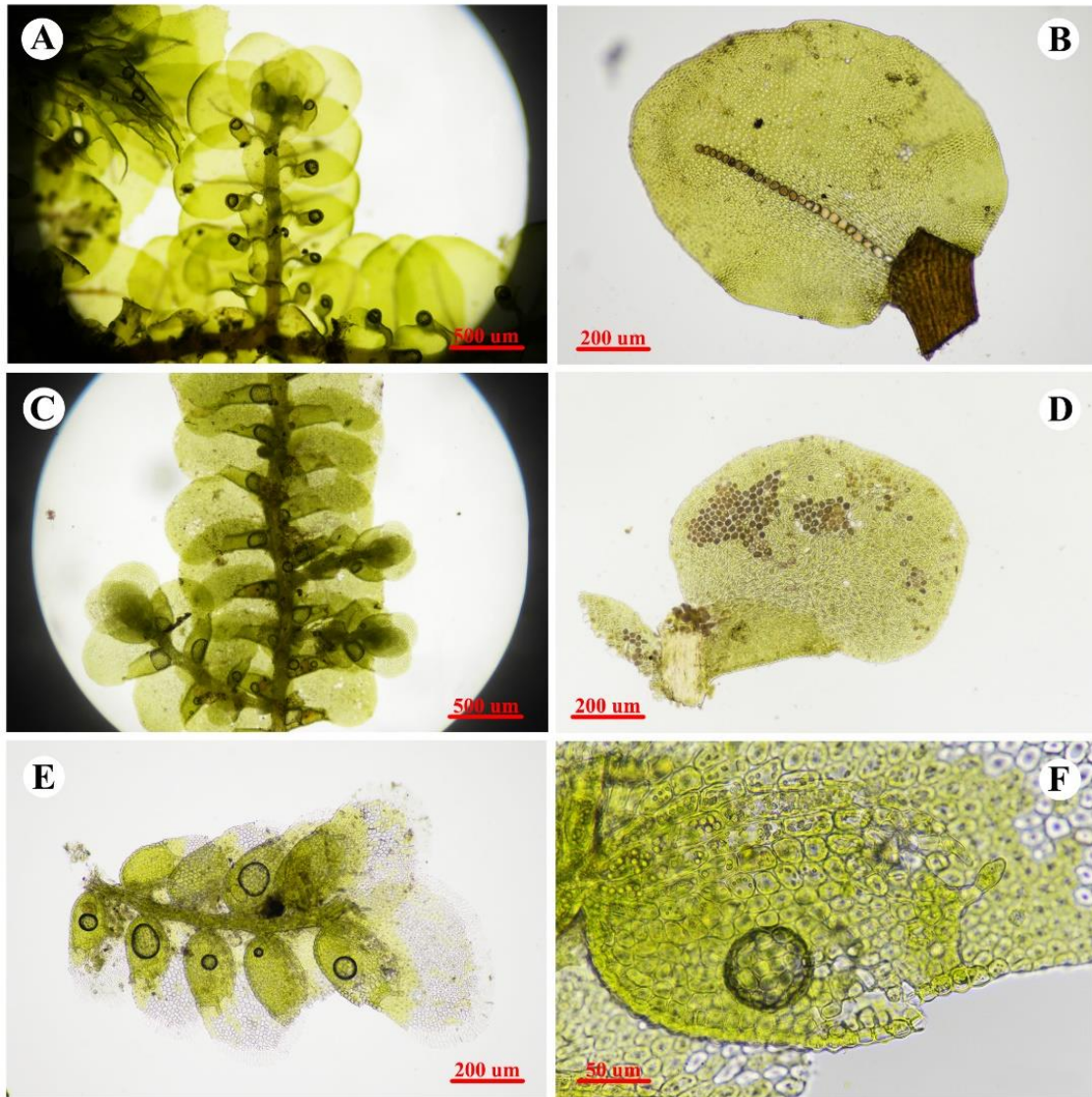


白杨, 陈声文, 钱海源, 余顺海, 徐谊明, 张芷昕, 沈超, 陈雨奇, 张美琪, 余建平, 朱瑞良. 钱江源国家公园叶附生苔类植物的物种多样性. 生物多样性, 2020, 28 (2): 231–237.  
<http://www.biodiversity-science.net/CN/10.17520/biods.2019273>

附录2 钱江源国家公园叶附生苔类植物的显微照片

Appendix 2 Photomicrographs of epiphyllous liverworts of the Qianjiangyuan National Park

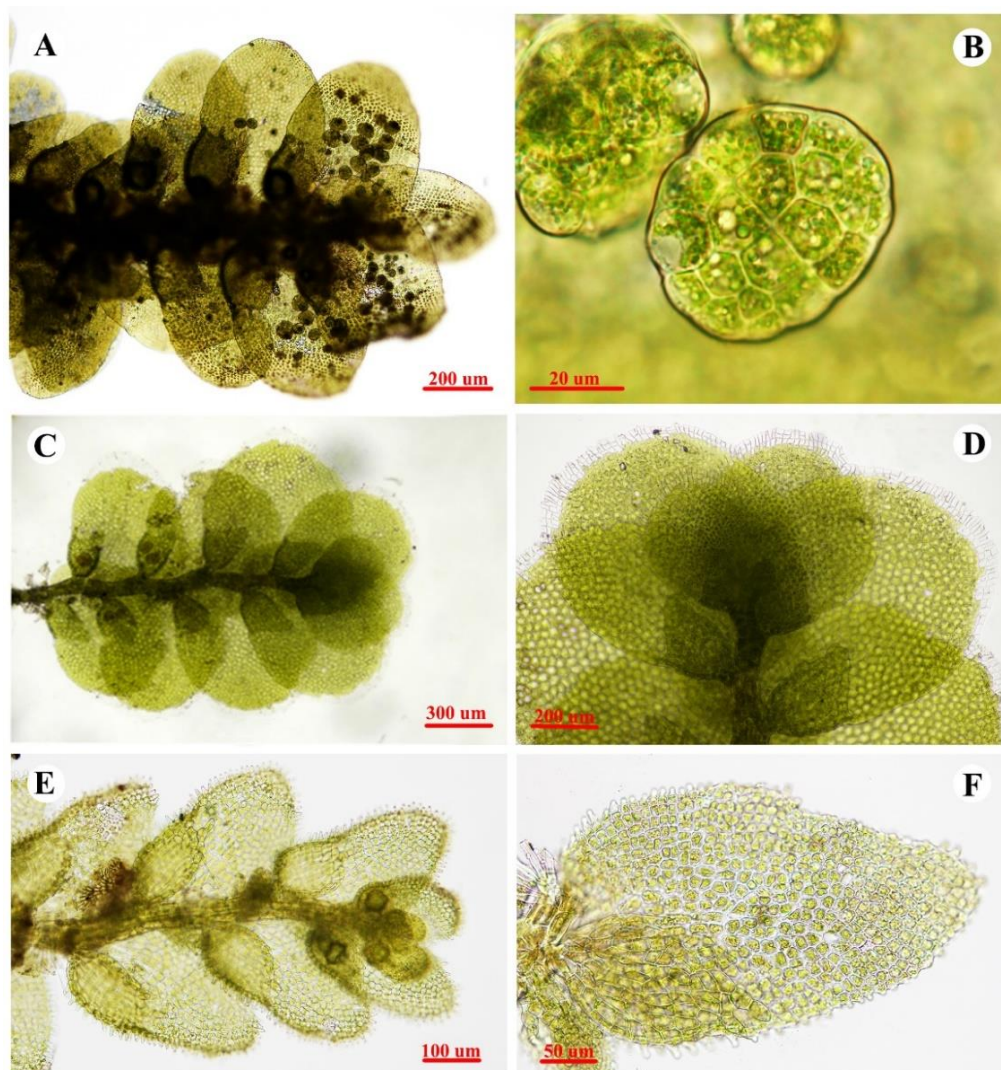


附录 2-图 1A 和 B: 列胞耳叶苔; C 和 D: 粗茎唇鳞苔; E 和 F: 白边疣鳞苔。A 和 B 摄自朱瑞良等 20190415-67B, C 和 D 摄自朱瑞良等 20190414-28B, E 和 F 摄自朱瑞良等 20190413-89C。

Fig. 1 A, B: *Frullania moniliata* (Reinw., Blume et Nees) Mont.; C, D: *Cheilolejeunea trapezia* (Nees) Kachroo et R. M. Schust.; E, F: *Cololejeunea inflata* Steph. A and B from Zhu et al, 20190415-67B; C and D from Zhu et al, 20190414-28B; E and F from Zhu et al, 20190413-89C.

白杨, 陈声文, 钱海源, 余顺海, 徐谊明, 张芷昕, 沈超, 陈雨奇, 张美琪, 余建平, 朱瑞良. 钱江源国家公园叶附生苔类植物的物种多样性. 生物多样性, 2020, 28 (2): 231–237.

<http://www.biodiversity-science.net/CN/10.17520/biods.2019273>

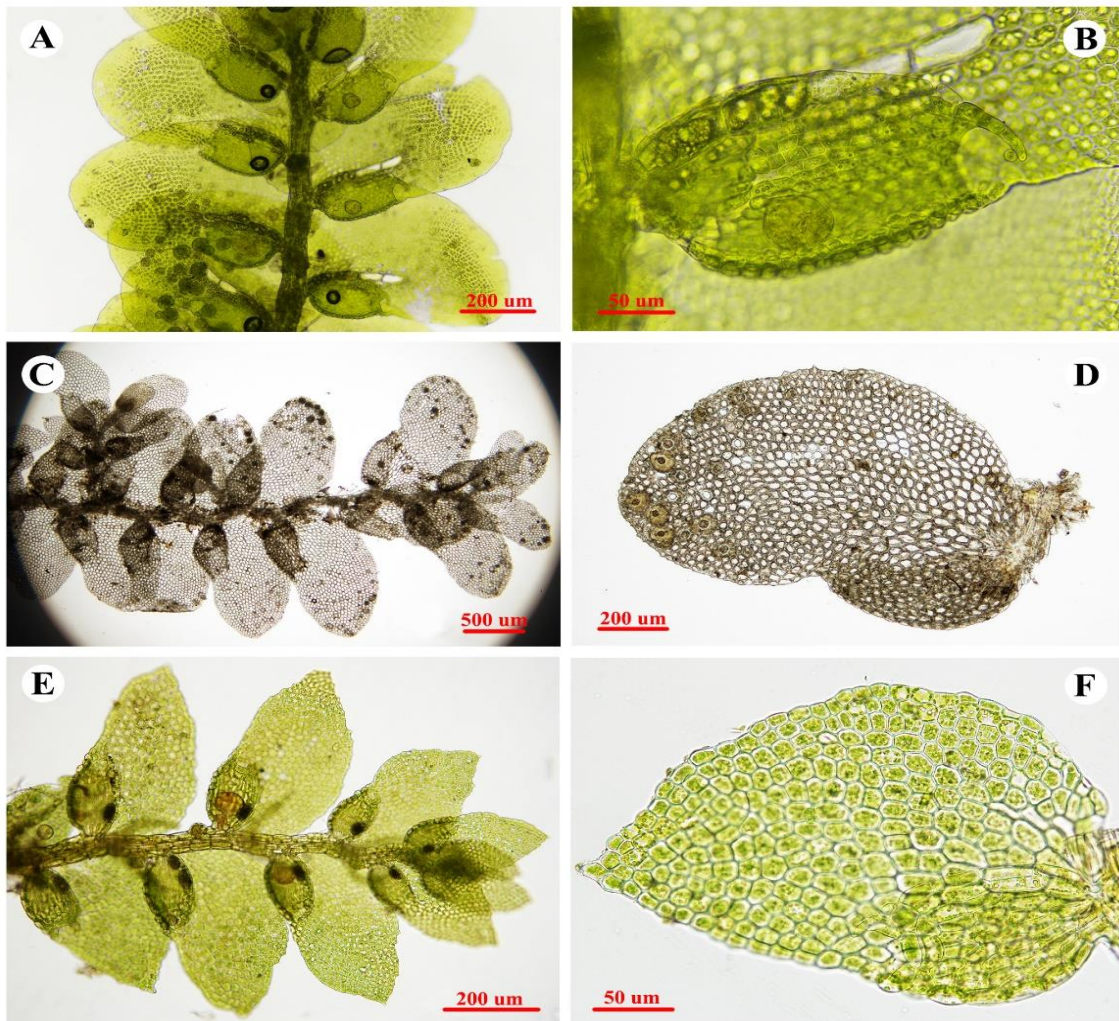


附录 2-图 2 A 和 B: 粗疣鳞苔; C 和 D: 粗齿疣鳞苔; E 和 F: 刺疣鳞苔。A 和 B 摄自朱瑞良等 20190413-84A, C 和 D 摄自朱瑞良等 20190415-61B, E 和 F 摄自朱瑞良等 20190415-71B。

Fig. 2 A, B: *Cololejeunea peraffinis* (Schiffn.) Schiffn.; C, D: *Cololejeunea planissima* (Mitt.) Abeyw.; E, F: *Cololejeunea spinosa* (Horik.) Pandé et R.N.Misra. A and B from Zhu et al, 20190413-84A; C and D from Zhu et al, 20190415-61B; E and F from Zhu et al, 20190415-71B.

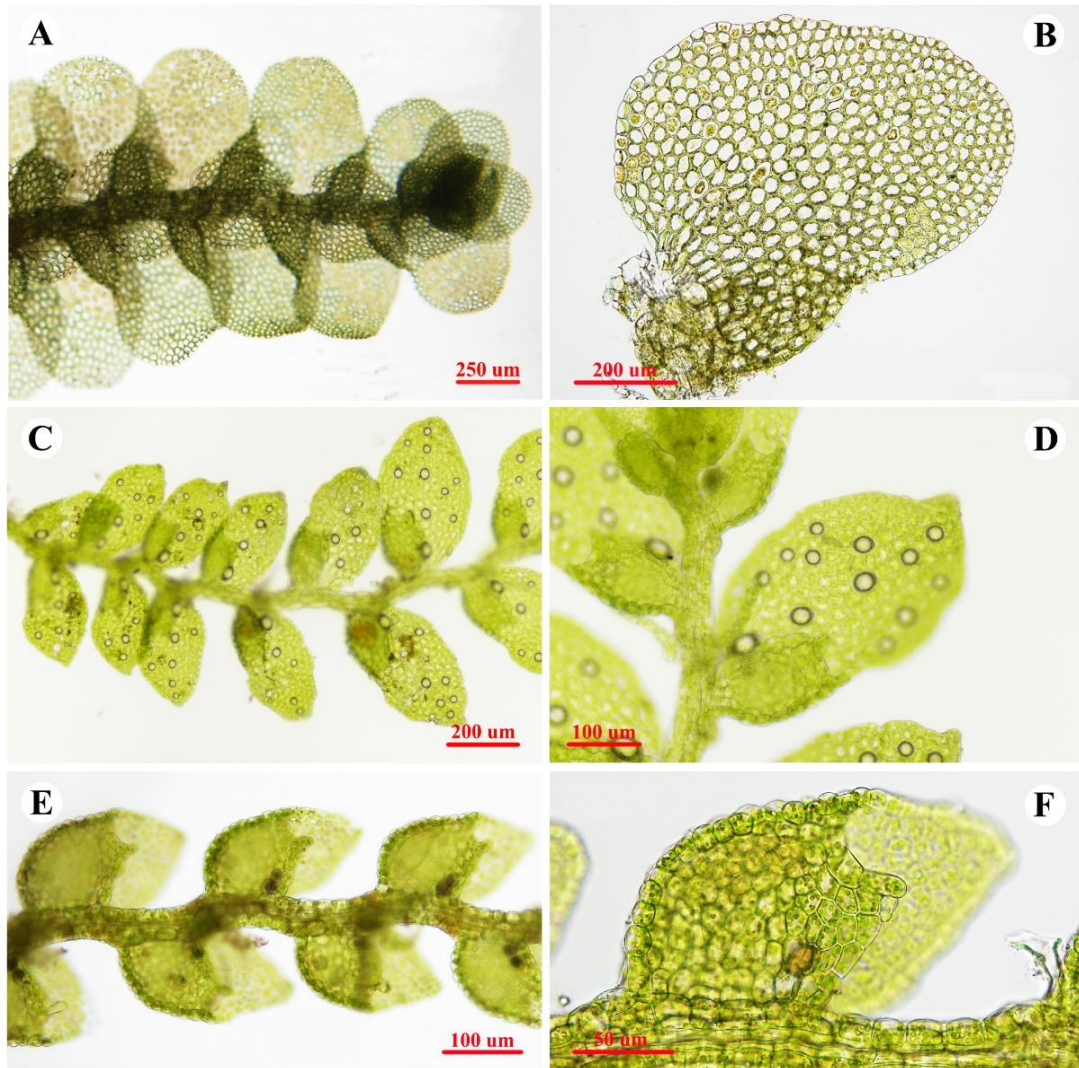


白杨, 陈声文, 钱海源, 余顺海, 徐谊明, 张芷昕, 沈超, 陈雨奇, 张美琪, 余建平, 朱瑞良. 钱江源国家公园叶附生苔类植物的物种多样性. 生物多样性, 2020, 28 (2): 231–237.  
<http://www.biodiversity-science.net/CN/10.17520/biods.2019273>



附录 2-图 3 A 和 B: 短肋疣鳞苔; C 和 D: 单体疣鳞苔; E 和 F: 丛生角鳞苔。A 和 B 摄自朱瑞良等 20190413-88B, C 和 D 摄自朱瑞良等 20180415-11B, E 和 F 摄自朱瑞良等 20190415-71E。

Fig. 3 A, B: *Cololejeunea subfloccosa* Mizut.; C, D: *Cololejeunea trichomanis* (Gottsche) Besch.; E, F: *Drepanolejeunea commutata* Grolle et R.L.Zhu. A and B from Zhu et al, 20190413-88B; C and D from Zhu et al, 20180415-11B; E and F from Zhu et al, 20190415-71E.



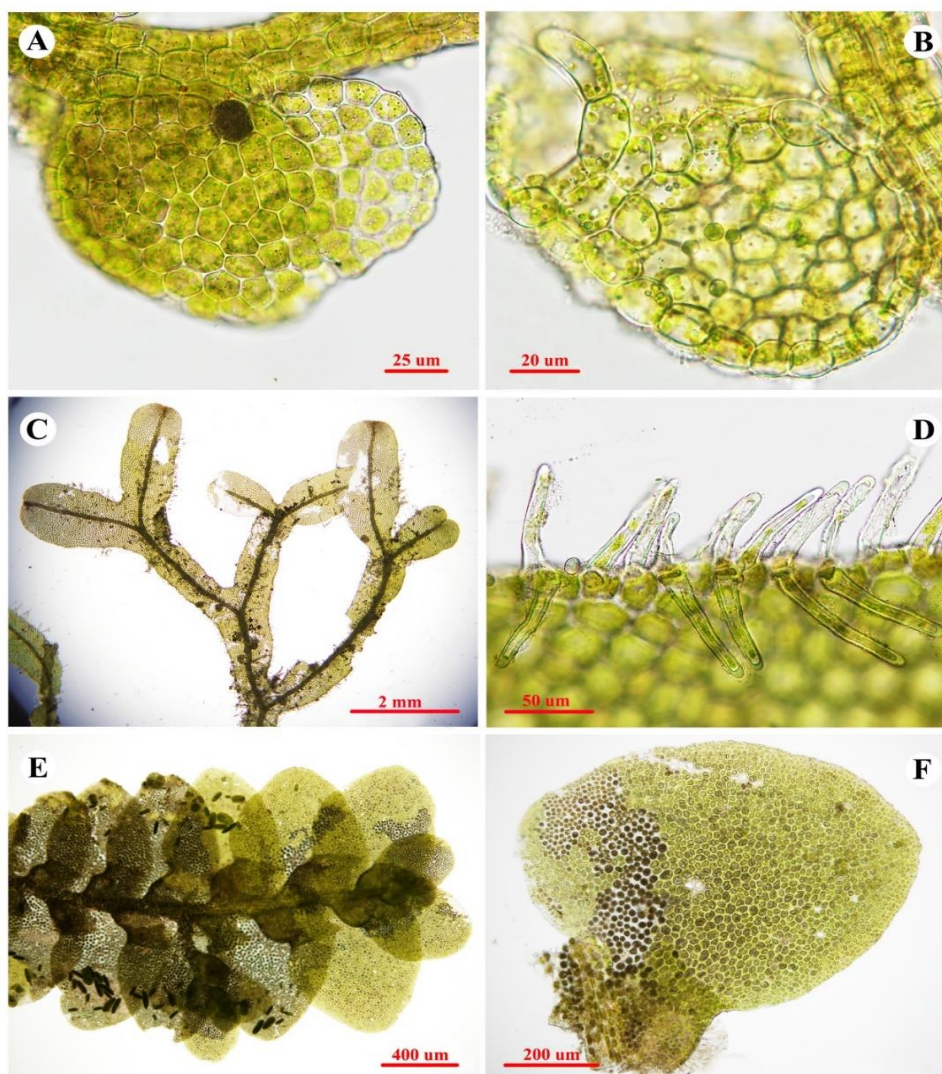
附录 2-图 4 A 和 B: 日本细鳞苔; C 和 D: 尖叶薄鳞苔; E 和 F: 斑叶纤鳞苔。A 和 B 摄自朱瑞良等 20190415-71A, C 和 D 摄自朱瑞良等 20190412-1A, E 和 F 摄自朱瑞良等 20190415-71C。

Fig. 4 A, B: *Lejeunea japonica* Mitt.; C, D: *Leptolejeunea subacuta* Steph. ex A. Evans; E, F: *Microlejeunea punctiformis* (Taylor) Steph. A and B from Zhu et al, 20190415-71A; C and D from Zhu et al, 20190412-1A; E and F from Zhu et al, 20190415-71C.



白杨, 陈声文, 钱海源, 余顺海, 徐谊明, 张芷昕, 沈超, 陈雨奇, 张美琪, 余建平, 朱瑞良. 钱江源国家公园叶附生苔类植物的物种多样性. 生物多样性, 2020, 28 (2): 231–237.

<http://www.biodiversity-science.net/CN/10.17520/biods.2019273>



附录 2-图 5 A 和 B: 疏叶纤鳞苔; C 和 D: 平叉苔; E 和 F: 尖舌扁萼苔。A 和 B 摄自朱瑞良等 20190413-37A, C 和 D 摄自朱瑞良等 20190413-77, E 和 F 摄自朱瑞良等 20190413-76。

Fig. 5 A, B: *Microlejeunea ulicina* (Taylor) Steph.; C, D: *Metzgeria conjugata* Lindb.; E, F: *Radula acuminata* Steph. A and B from Zhu et al, 20190413-37A; C and D from Zhu et al, 20190413-77; E and F from Zhu et al, 20190413-76.