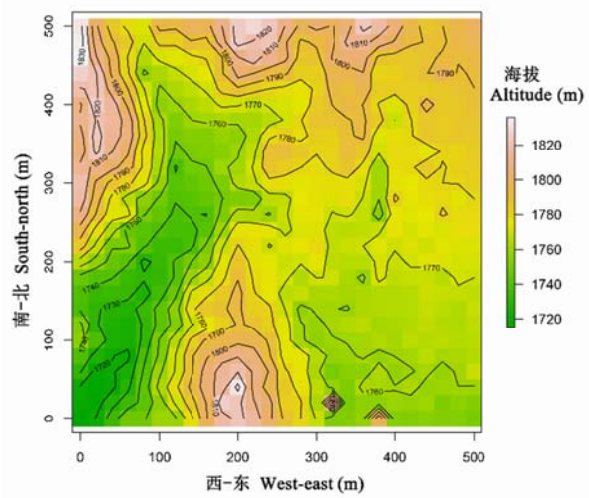


谢峰淋, 周全, 史航, 舒泉, 张克荣, 李涛, 冯水园, 张全发, 党海山. 秦岭落叶阔叶林25 ha森林动态监测样地物种组成与群落特征. 生物多样性, 2019, 27 (4): 439-448

<http://www.biodiversity-science.net/CN/10.17520/biods.2018326>



附录1 秦岭25 ha森林动态监测样地等高线图

Appendix 1 The contour map of Qinling 25 ha forest dynamics plot