



白腹锦鸡 *Chrysolophus amherstiae*



红腹角雉 *Tragopan temminckii*



白眉鸫 *Eyebrowed Thrush*



黄嘴栗啄木鸟 *Blythipicus pyrrhotis*



白鹇 *Lophura nycthemera*



鹰雕 *Nisaetus nipalensis*



黑喉噪鹛 *Garrulax chinensis*



红腹锦鸡 *Chrysolophus pictus*



画眉 *Garrulax canorus*



豹猫 *Prionailurus bengalensis*



黑熊 *Ursus thibetanus*



赤腹松鼠 *Callosciurus erythraeus*



林麝 *Moschus berezovskii*



豪猪 *Hystrix brachyura*



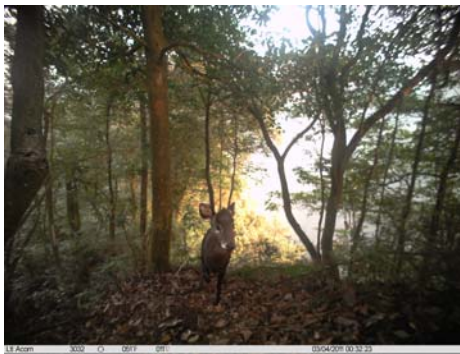
中华鬃羚 *Capricornis sumatraensis*



黄腹鼬 *Mustela sibirica*

穆君, 王娇娇, 张雷, 李云波, 李筑眉, 粟海军. 贵州习水国家级自然保护区红外相机鸟兽监测及活动节律分析. 生物多样性, 2019, 27 (6): 683–688.

<http://www.biodiversity-science.net/CN/10.17520/biods.2018347>



毛冠鹿 *Elaphodus cephalophus*



野猪 *Sus scrofa*



猕猴 *Macaca mulatta*



红白鼯鼠 *Petaurista alborufus*

附录3 习水国家级自然保护区红外相机调查中记录到的部分兽类和鸟类物种照片

Appendix 3 Photographs of mammal and bird species recorded by the camera-trapping in Xishui National Nature Reserve, Guizhou